



KUPAX00QK25Z



**Krajský úřad
Pardubického kraje**
ODSH - oddělení silničního hospodářství a dopravní obslužnosti

Číslo jednací: KrÚ 24863/2019-Li
Spisová značka: SpKrÚ 21710/2019 ODSH OSH

Pardubice 25. března 2019

Veřejná vyhláška
Opatření obecné povahy

Krajský úřad Pardubického kraje, odbor dopravy a silničního hospodářství, jako věcně a místně příslušný správní úřad dle ustanovení § 124 odst. 4 písm. b) a ustanovení § 77 odst. 1 písm. b) zákona č. 361/2000 Sb., o provozu na pozemních komunikacích a o změnách některých zákonů, ve znění pozdějších předpisů (dále jen „zákon o silničním provozu“), podle ustanovení § 173 zákona č. 500/2004 Sb., správní řád, ve znění pozdějších předpisů (dále jen správní řád), na základě žádosti společnosti **SKANSKA a.s.** (IČO 26271303) se sídlem Praha 8 – Karlín, Křížkova 682/34a, PSČ 186 00 (dále též „žadatel“), zastoupené na základě plné moci panem Martinem Lískou (IČ 427 44 482), místem podnikání Husova 1871, 580 01 Havlíčkův Brod, podané dne 12.03.2019,

s t a n o v u j e
přechodnou úpravu provozu

pro úplnou uzavírku silnice I/34 v zastavěné obci Hlinsko, v místě mostu přes řeku Chrudimku, a to umístěním přechodného dopravního značení dle přílohy č. 1 - 3, které jsou nedílnou součástí tohoto stanovení, za podmínek:

Dopravní značení provedte jako: dopravní zařízení a přenosné svislé dopravní značky
Velikost dopravního značení: základní rozměrová řada
Provedení dopravního značení: retroreflexní

Platnost úpravy: Podle rozhodnutí o uzavírci silnice I/34 čj. KrÚ 24871/2019-Li, tj.

od 1. dubna 2019 do 31. října 2019

s tím, že umístění dopravních značek B 28 – Zákaz zastavení na objízdné trase a přenosné dopravní značení pro opravy objízdné trasy se povoluje v termínu od 25.03.2019 do 31. 10.2019.

Důvod dopravního omezení: Práce na silnici - rekonstrukce mostu ev. č. 34-052 přes řeku Chrudimku.

Osoba (organizace) odpovědná za řádné provedení úpravy provozu:

p. **Ing. Pavel Martínek**, SKANSKA a.s., telefon **737 257 358**.

Kontaktní osoba zodpovědná za dodavatele přechodného dopravního značení:

p. **Martin Líska**, telefon **603 836 575**.

Další podmínky pro osazení přechodné úpravy provozu:

1. Dopravní značky nesmí, mimo vlastní obvod pracovního místa, zasahovat do průjezdního profilu komunikace. Pro umístění přenosného dopravního značení nesmí být využívány sloupky stávajícího svislého dopravního značení. Ty mohou být použity pouze pro umístění dopravních značek IS 11b, IS 11c a IS 11d (vyznačení objízdné trasy).
2. Přenosné dopravní značky musí být umístěny na sloupcích červeno-bíle pruhovaných, spodní okraj přenosné dopravní značky musí být min. 0,6 m nad niveletou vozovky. Barevně i provedením musí dopravní značky odpovídat ČSN 018020 a vyhlášce č. 294/2015 Sb.
3. Pokud není stanoveno jinak, umístění přenosných dopravních značek musí splňovat podmínky stanovené v TP č. 66 - Zásady pro označování pracovních míst na pozemních komunikacích schválené MD ČR (3. vydání z roku 2015).

4. Ze strany žadatele – zhotovitele během provádění stavebních prací nesmí dojít k ohrožení BESIP a musí být dbáno o neporušenost a úplnost dopravního značení.
V případě snížené viditelnosti musí být doplněno dopravní značení A 15 a dopravní zařízení Z2 o výstražná světla oranžové barvy.
Vnitřní okraj značky bude 0,5 m až 2 m od okraje vozovky nebo chodníku (u vozovek se zpevněnou krajnicí od vnějšího okraje zpevněné krajnice).
Objízdné trasy musí být řádně označeny v celé jejich délce a na všech křižovatkách.
V případě rozporu přechodné úpravy provozu se stávající místní úpravou, musí být stávající dopravní značení zakryto nebo přeškrtnuto podle TP 66.
5. Viditelnost DZ musí být zajištěna mimo obec ze vzdálenosti 100 m a v obci z 50 m. Vzájemná vzdálenost DZ musí být dle podmínek TP 66, v případě potřeby upřesněte na základě pokynů Policie ČR DI.
V případě snížené viditelnosti musí být každá překážka silničního provozu řádně osvětlena (dle TP 66); to platí i pro vozidla stojící na krajnici nebo pracovní místo a jiné překážky na pozemní komunikaci.
Přenosné dopravní značky musí být vždy v retro reflexním provedení. Barevně i provedením musí dopravní značky odpovídat ČSN 018020 a vyhlášce č. 294/2015 Sb.
6. Toto stanovení přechodné úpravy silničního provozu musí být na místě předloženo kontrolním orgánům.
7. Ve smyslu § 78 odst. 3 zákona o silničním provozu se k zajištění bezpečnosti a plynulosti silničního provozu povoluje užívání přenosných dopravních značek, po dobu nezbytně nutnou. Přenosné značení musí být zajištěno tak, aby vlivem povětrnostních podmínek a provozu vozidel nedošlo ke změně jejich polohy. Po ukončení prací musí být dopravní značení pro uzavírku neprodleně odstraněno.
8. Pro uzavírku (při umístění DZ B1 + Z2) **bude doplněna dodatková tabulka E 13** s textem „**Mimo vozidel stavby**“, nikoliv navržená E 13 s textem „Mimo vozidel s povolením stavby“.
9. Realizace přechodné úpravy provozu se podmiňuje existencí rozhodnutí o uzavírce silnice I/34 čj. KrÚ 24871/2019-Li.
10. Po dokončení prací musí být přechodné dopravní značení neprodleně odstraněno.

Krajský úřad Pardubického kraje, odbor dopravy a silničního hospodářství, si vyhrazuje právo toto stanovení změnit nebo doplnit pokud si to bude vyžadovat veřejný zájem.

Odůvodnění:

Žadatel – společnost SKANSKA a.s. se sídlem Praha 8 – Karlín, Křížkova 682/34a, PSČ 186 00, zastoupená na základě plné moci panem Martinem Lískou (IČ 427 44 482), místem podnikání Husova 1871, 580 01 Havlíčkův Brod, požádal dne 12. 03. 2019 Krajský úřad Pardubického kraje, odbor dopravy a silničního hospodářství, o stanovení přechodné úpravy provozu z důvodu provádění stavebních prací na silnici I/34 v zastavěné obci Hlinsko.

K žádosti bylo doloženo písemné vyjádření příslušného orgánu policie - Policie České republiky, Krajského ředitelství policie Pardubického kraje, Územního odboru Chrudim, dopravního inspektorátu, vydané pod čj. KRPE-20613-1/ČJ-2019-170306 dne 19.03.2019 a souhlas Městského úřadu Hlinsko - úseku silničního hospodářství s tím, aby přechodnou úpravu na objízdné trase stanovil z důvodu rychlosti a racionalizace řízení KrÚ Pk ODSH.

Správní orgán žádost posoudil dle platné právní úpravy, dle zákona č. 361/2000 Sb., o provozu na pozemních komunikacích a o změnách některých zákonů, v platném znění a dle vyhlášky č. 294/2015 Sb., ve znění pozdějších předpisů.

V souladu s ustanovením § 77 odst. 5 zákona o silničním provozu, nedoručoval zdejší úřad návrh opatření obecné povahy a nevyzýval dotčené osoby k podávání připomínek nebo námitek.

Poučení:

Proti opatření obecné povahy v souladu s ustanovením § 173 odst. 2 správního řádu, nelze podat opravný prostředek.

otisk úředního razítka



Ing. Ladislav Umbraun
vedoucí odboru dopravy
a silničního hospodářství,
v zastoupení Mgr. Aleš Korejtko
vedoucí oddělení dopravy

Příloha: 3 x schéma přechodného dopravního značení

Toto opatření obecné povahy musí být vyvěšeno po dobu 15 ti dnů na úřední desce orgánu, který písemnost doručuje orgánu, který písemnost doručuje a dále na úřední desce MěÚ Hlinsko, obce Vysočina a městyse Trhová Kamenice a zveřejněno způsobem umožňujícím dálkový přístup.

Toto opatření obecné povahy nabývá účinnosti pátým dnem po vyvěšení.

Vyvěšeno dne: 26.3.2019

Sejmuto dne:

.....
Razítko, podpis oprávněné úřední osoby potvrzující vyvěšení a sejmnutí na úřední desce.

Rozdělovník:

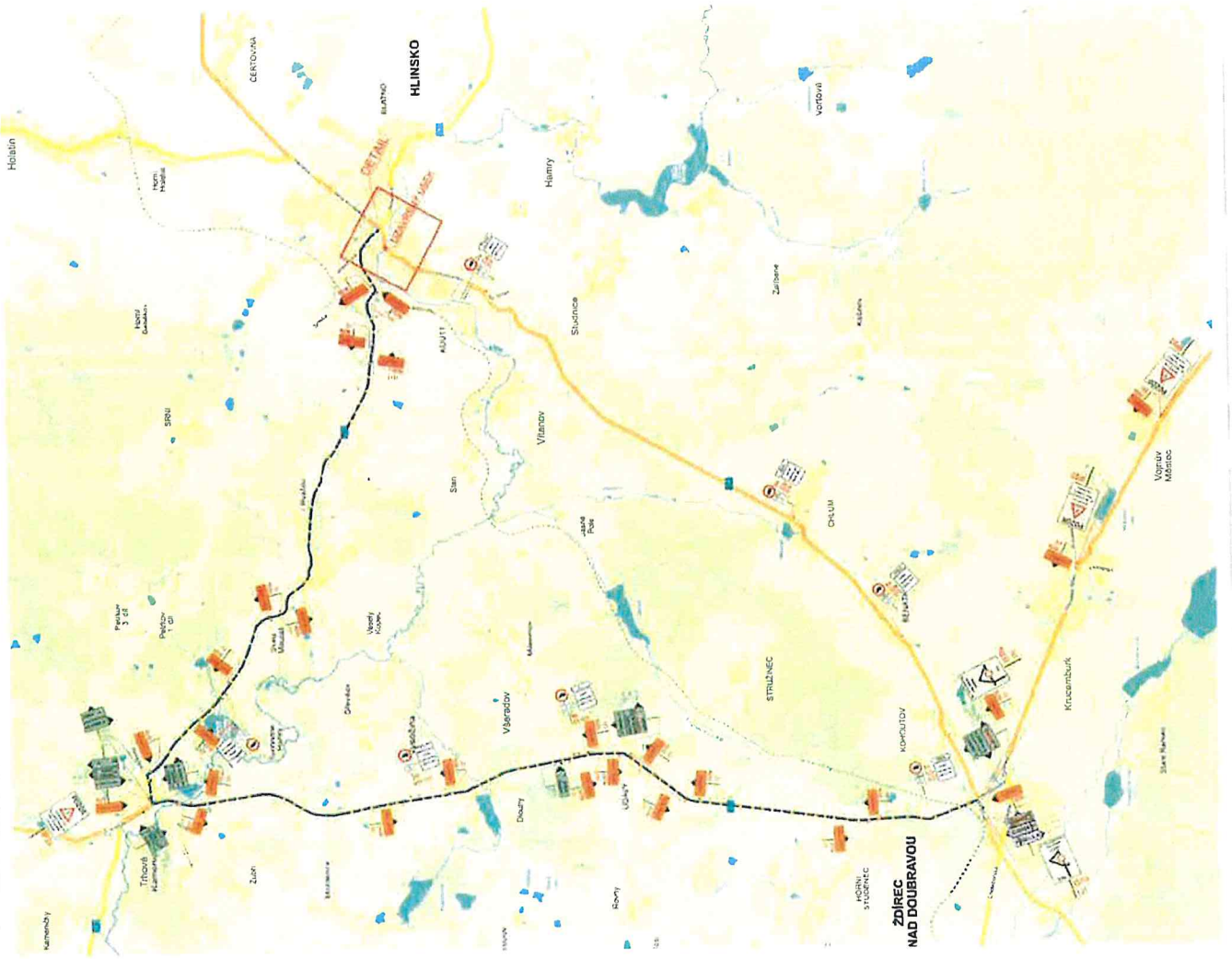
Martin Líška, Husova 1871, 580 01 Havlíčkův Brod
Ředitelství silnic a dálnic ČR, Správa Pardubice, Hlaváčova 902, 530 02 Pardubice
Správa a údržba silnic Pk, provoz Chrudim, Tovární 1150, 537 38 Chrudim
Krajské ředitelství policie Pardubického kraje, Územní odbor Chrudim, dopravní inspektorát
MěÚ Hlinsko, stavební úřad – úsek silničního hospodářství

MěÚ Hlinsko – úřední deska
Městys Trhová Kamenice – úřední deska
Obec Vysočina – úřední deska
Krajský úřad Pardubického kraje – úřední deska

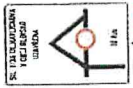
Vyřizuje úředně oprávněná osoba Ing. Lipan (tel. 466 026 172)

(č.j.: KrÚ 24863/2019-Li)

OBJÍZDNÁ TRASA :

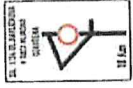


TEXT : SIL I/34 UL. HAVLÍČKOVA V
OBCI HLINSKO UZAVŘENA



IS11a
(1)

TEXT : SIL I/34 UL. HAVLÍČKOVA V
OBCI HLINSKO UZAVŘENA



IS11a
(2)



IP22

TEXT : SILNICE I/34 UL. HAVLÍČKOVA
V OBCI HLINSKO UZAVŘENA

- LEGENDA:
- A13 - PŘELOŽENÉ UPOVĚŘENÍ ZÁKAZNÍKŮ
 - IP22 - STÁLÉ DOPRAVNÍ ZNĚNÍ
 - IS11a - UZAVŘENÝ ÚSEK
 - - - - - OBJÍZDNÁ TRASA

POZNÁMKA
Umístění photozámce OZ na TP 4,6R
Zákazky pro oznamování provozních úkolů
ne puštění na silnici (stavbu)

Handwritten note: 9 - Úprava 25. 10. 2019/2019/5

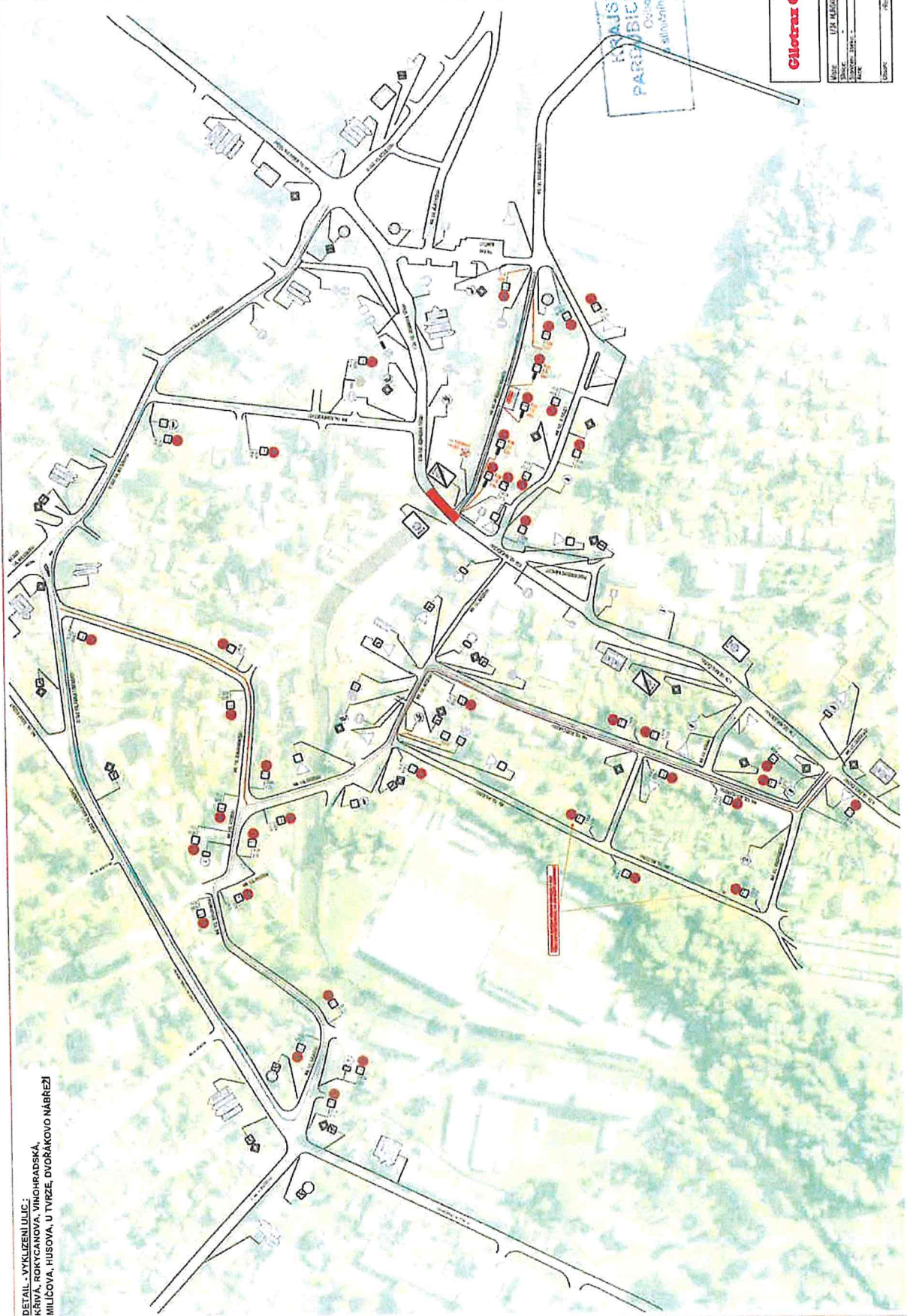


Gilotrax CZ s.r.o.
OPRAVA KOSTI V OČI MEDICINA ŠPITALNĚ INČEN
1

LEGENDA:

- POKRYTÍ VYKLÍZENÍ POKRYTÍ POKRYTÍ
- VYKLÍZENÍ POKRYTÍ
- VYKLÍZENÍ POKRYTÍ
- VYKLÍZENÍ POKRYTÍ
- VYKLÍZENÍ POKRYTÍ
- VYKLÍZENÍ POKRYTÍ

DETAIL - VYKLÍZENÍ LULIČ:
 KRÍVÁ, ROKYCANOVA, VINOHRADSKÁ,
 MILČOVA, HUSOVA, U TVRZE, DVORÁKOVO NABŘEŽÍ



Giletrax CZ s.r.o.	
Město:	Číslo listu:
Upraveno:	12.12.2023
Stavba:	Strana:
Aut:	Číslo přílohy:
Objekt:	3
Objekt:	PRŮMYSLOVÝ ÚSTAV
Objekt:	PRŮMYSLOVÝ ÚSTAV

KRAJSKÝ ÚRAD
 PARDUBICKÉHO KRAJE
 Odbor dopravy
 silničního hospodářství
 0108

křiva
Tasovská