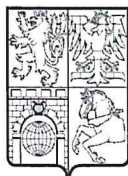




KUPAX00Y8REF



**Krajský úřad
Pardubického kraje**
ODSH - oddělení silničního hospodářství a dopravní obsluhy

Číslo jednací: KrÚ 55850/2021
Spisová značka: SpKrÚ 47518/2021 ODSH OSH
Vyřizuje: Mgr. Jiří Dobruský
Telefon: 466026172
E-mail: jiri.dobrusky@pardubickykraj.cz

Datum: 14.07.2021

V e ř e j n á v y h l á š k a
Opatření obecné povahy

Krajský úřad Pardubického kraje, odbor dopravy a silničního hospodářství, jako věcně a místně příslušný orgán státní správy ve věcech provozu na pozemních komunikacích dle ustanovení § 124 odst. 4 písm. b) a ustanovení § 77 odst. 1 písm. b) a c) zákona č. 361/2000 Sb., o provozu na pozemních komunikacích a o změnách některých zákonů, ve znění pozdějších předpisů (dále jen „zákon o silničním provozu“), na základě ustanovení § 173 zákona č. 500/2004 Sb., správní řád, ve znění pozdějších předpisů (dále jen „správní řád“) po souhlasu Městského úřadu Chrudim, odbor dopravy č.j. CR 039358/2021 ODP/Šu ze dne 09.07.2021, po souhlasu Městského úřadu Hlinsko, stavební úřad – silniční hospodářství ze dne 01.07.2021, po souhlasu Městského úřadu Litomyšl ze dne 09.07.2021, po souhlasu Městského úřadu Polička ze dne 09.07.2021, dále a po stanovisku Policie České republiky, Krajské ředitelství policie Pardubického kraje, Odbor služby dopravní policie č.j. KRPE-44120-2/ČJ-2021-1700DP ze dne 08.07.2021, Policie České republiky, Krajské ředitelství policie Pardubického kraje, Územní odbor Ústí nad Orlicí, Dopravní inspektorát č.j. KRPE-28071-1/ČJ-2021-171106 ze dne 29.04.2021, Policie České republiky, Krajské ředitelství policie Pardubického kraje, Územní odbor Svitavy, Dopravní inspektorát č.j. KRPE-27973-1/ČJ-2021-170906 ze dne 26.04.2021, na základě žádosti právnické osoby M – STAV CZ s.r.o., IČO: 27557235, se sídlem Husova 1805, 530 03 Pardubice, podané dne 14.06.2021

s t a n o v u j e

přechodnou úpravu provozu

na silnici I. třídy č. 34 Krouna, Hlinsko, Polička, na silnici I. třídy č. 37 Trhová Kamenice, Nasavrky, Slatiňany, Chrudim, na silnici I. třídy č. 17 Chrudim, Hrochův Týnec a na silnici I. třídy č. 35 Vysoké Mýto, Litomyšl, na silnicích II. tříd č. 306, č. 353, č. 354, č. 355, č. 358, č. 360, č. 362 na silnicích III. tříd č. 306 1, č. 343 9, č. 354 5 a na místních komunikacích v k.ú. Krouna, a to umístěním přechodného dopravního značení dle příloh (Situace dopravně - inženýrských opatření), které jsou nedílnou součástí této vyhlášky za následujících podmínek:

Dopravní značení provedte jako: dopravní zařízení a přenosné svíslé dopravní značky
Velikost dopravního značení: základní rozměrová řada
Provedení dopravního značení: retroreflexní
Platnost úpravy: od 26.07.2021 do 07.11.2021

Důvod přechodné úpravy provozu: označení úplné uzavírky části silnice I/34 (most ev. č. 34-054) a označení objízdných tras, realizace stavby: „I/34 Krouna, most ev. č. 34-054“.

Osoba odpovědná za řádné provedení přechodné úpravy provozu:

Ing. Ing. Michal Radouš, společnost M – STAV CZ s.r.o., tel. 720 936 512

Další podmínky pro osazení přechodné úpravy provozu:

1. Přenosné dopravní značení/dopravní zařízení bude umístěno odbornou firmou dle příložených příloh, které jsou nedílnou součástí tohoto stanovení.
2. V místech, kde dojde k nesouladu a rozporu přenosného dopravního značení se svislým trvalým dopravním značením, bude svislé zakryto nebo přeškrtnuto dle TP 66.
3. Ze strany zhotovitele bude dbáno o neporušenost a úplnost dopravního značení.
4. Dopravní značky a zařízení musí být pro účastníky provozu viditelné z dostatečné vzdálenosti, v obci nejméně 50 m a nesmí zasahovat do průjezdního profilu komunikace.
5. Přenosné dopravní značky musí být vždy v reflexním provedení. Dopravní značení musí být provedeno v souladu s vyhláškou MD č. 294/2015 Sb., kterou se provádějí pravidla silničního provozu na pozemních komunikacích. Provedení dopravních značek včetně odstínů barev, materiálů a rozměrů musí odpovídat ČSN EN 12899-1 Stálé svislé dopravní značení. Spodní okraj přenosné dopravní značky bude min. 0,6 m nad silnicí. Jako závazná slouží publikace „Zásady pro označování pracovních míst na pozemních komunikacích“, která byla schválena Ministerstvem dopravy pod č.j. 21/2015-120-TN/1 dne 12.03.2015.
6. Svislé přenosné dopravní značky musí být upevněny na kovových červenobíle pruhovaných sloupcích dle TP 66. Červené a bílé pruhy mají šířku 100 – 200 mm a musí být osazeny s dostatečnou stabilitou proti povětrnostním podmínkám.
7. Dopravní značení bude umístěno tak, aby označení objízdné trasy nebylo v kolizi s dopravním značením umístěným v rámci akce – Oprava silnice v úseku Ždírec nad Doubravou – Benátky.
8. Po dokončení prací bude dopravní značení neprodleně odstraněno.
9. Přenosné dopravní značky IS 11c „Směrová tabule pro vyznačení objížděky“ budou doplněny o piktogram nákladního automobilu (symbol č. 207) a číslem silnice I/34.
10. Na přenosných dopravních značkách IS 11b „Směrová tabule pro vyznačení objížděky“ budou doplněny nápisy Ždírec n.D. a Hlinsko (Svitavy a Polička) o číslo silnice „I/34“.
11. Přechodné dopravní značení musí být udržováno pravidelným čištěním a obnovou v náležitém stavu, aby byla zajištěna jejich funkce k zabezpečení jejich včasné viditelnosti a správné čitelnosti. Dále musí být zabezpečeny proti deformaci, pootočení a posunutí.
12. Dopravní značení bude umístěno pouze na dobu nezbytně nutnou pro zajištění bezpečnosti silničního provozu.
13. Dopravní značení bude provedeno a umístěno dle „Zásad pro dopravní značení na pozemních komunikacích“ (TP 65), „Zásad pro označování pracovních míst „ (TP 66), „Zásad pro orientační dopravní značení na pozemních komunikacích“ (TP 100), „Zásad pro informačně orientační značení na pozemních komunikacích“ (TP 117), „Zásad pro vodorovné dopravní značení na pozemních komunikacích“ (TP 133), ČSN EN 1436+A1 a ČSN EN 12899-1. Užití dopravní značení bude schváleno pro užití na pozemních komunikacích.
14. Dopravní značení bude umístěno dle § 78 zákona č. 361/2000 Sb., pouze po dobu trvání důvodu na dobu nezbytně nutnou.
15. Pro umístění přenosného dopravního značení nesmí být využívány sloupky stávajícího svislého dopravního značení. Tyto mohou být využity pouze pro umístění dopravních značek IS-11b, IS-11c a IS-11d (vyznačení objízdné trasy).

16. Přenosné dopravní značení bude v místě instalováno od data stanoveného „Přechodnou úpravou provozu na pozemních komunikacích“, které vydá příslušný silniční správní úřad.

17. Toto stanovení přechodné úpravy silničního provozu musí být na místě předloženo kontrolním orgánům.

Krajský úřad Pardubického kraje, odbor dopravy a silničního hospodářství, si vyhrazuje právo toto stanovení změnit nebo doplnit pokud si to bude vyžadovat veřejný zájem.

Odůvodnění:

Dne 14.06.2021 podala společnost M – STAV CZ s.r.o., IČO: 27557235, se sídlem Husova 1805, 530 03 Pardubice na Krajský úřad Pardubického kraje, odbor dopravy a silničního hospodářství žádost o stanovení přechodné úpravy provozu na silnici na silnici I. třídy č. 34 Krouna, Hlinsko, Polička, na silnici I. třídy č. 37 Trhová Kamenice, Nasavrky, Slatiňany, Chrudim, na silnici I. třídy č. 17 Chrudim, Hrochův Týnec a na silnici I. třídy č. 35 Vysoké Mýto, Litomyšl v termínu od 21.07.2021 do 07.11.2021 z důvodu označení úplné uzavírky I/34 (most ev. č. 34-054) a označení objízdných tras, realizace stavby: „I/34 Krouna, most ev. č. 34-054“.

K žádosti bylo získáno písemné stanovisko příslušného orgánu policie - Policie České republiky, Krajského ředitelství policie Pardubického kraje, Odbor služby dopravní policie, vydané pod č.j. KRPE-44120-2/ČJ-2021-1700DP dne 08.07.2021, Policie České republiky, Krajského ředitelství policie Pardubického kraje, Územní odbor Svitavy, Dopravní inspektorát pod č.j. KRPE-27973-1/ČJ-2021-170906 ze dne 26.04.2021 a Policie České republiky, Krajské ředitelství policie Pardubického kraje, Územní odbor Ústí nad Orlicí, Dopravní inspektorát pod č.j. KRPE-28071-1/ČJ-2021-171106 ze dne 29.04.2021. Připomínky Policie České republiky k přechodné úpravě provozu byly převzaty do tohoto opatření obecné povahy.

Podaná žádost byla doplněna o souhlas Městského úřadu Chrudim, odbor dopravy č.j. CR 039358/2021 ODP/Šu ze dne 09.07.2021, Městského úřadu Hlinsko, stavební úřad – silniční hospodářství ze dne 01.07.2021, Městského úřadu Litomyšl ze dne 09.07.2021, Městského úřadu Polička ze dne 09.07.2021, aby Krajský úřad Pardubického kraje, odbor dopravy a silničního hospodářství v rámci svého řízení z důvodu rychlosti a hospodárnosti řízení vydal i stanovení přechodné úpravy provozu na komunikacích, na kterých bude umístěno dopravní značení v rámci uvedené stavby, pro které jsou uvedené městské úřady příslušným orgánem státní správy ve věcech provozu na pozemních komunikacích.

Dne 13.07.2021 požádal zhotovitel prací správní orgán z důvodu uvolnění výrobních kapacit o posunutí zahájení termínu realizace stavby z 21.07.2021 na 26.07.2021. V návaznosti na požadavek zhotovitele správní orgán posunul i termín zahájení přechodné úpravy provozu.

Správní orgán žádost posoudil dle platné právní úpravy a vydal stanovení přechodné úpravy provozu formou opatření obecné povahy veřejnou vyhláškou.

Podle ustanovení § 77 odst. 5 zákona o silničním provozu správní orgán návrh opatření obecné povahy nedoručuje a nevyzývá dotčené osoby k podání připomínek nebo námitek.

Poučení:

Proti opatření obecné povahy v souladu s ustanovením § 173 odst. 2 správního řádu, nelze podat opravný prostředek.

otisk úředního razítka

Ing. Ladislav Umbraun
vedoucí odboru dopravy
a silničního hospodářství
v zastoupení Ing. Mojmír Myšák
vedoucí oddělení silničního hospodářství
a dopravní obslužnosti

Toto opatření obecné povahy musí být vyvěšeno po dobu 15 ti dnů na úřední desce orgánu, který písemnost doručuje a zveřejněno způsobem umožňujícím dálkový přístup a na úřední desce Obecního úřadu Krouna, Úřadu městyse Trhová Kamenice, Městského úřadu Nasavrky, Městského úřadu Slatiňany, Městského úřadu Chrudim, Městského úřadu Hrochův Týnec, Městského úřadu Vysoké Mýto, Městského úřadu Litomyšl, Městského úřadu Polička, Městského úřadu Skuteč a Obecního úřadu Tisovec. Vývěsní lhůta začíná den následující po dni vyvěšení, sejmutí vyhlášky je možné následující pracovní den po posledním dni vývěsní lhůty. Po uplynutí lhůty jej potvrzené vraťte zpět Krajskému úřadu Pardubického kraje, odbor dopravy a silničního hospodářství.

Opatření obecné povahy nabývá účinnosti pátým dnem po vyvěšení veřejné vyhlášky.

Vyvěšeno dne:

Sejmuto dne:

.....

Razítko, podpis oprávněné úřední osoby potvrzující vyvěšení a sejmutí na úřední desce.

Právní účinky doručení má výhradně doručení veřejnou vyhláškou prostřednictvím úřední desky Krajského úřadu Pardubického kraje.

Přílohy:

Situace dopravě – inženýrských opatření

Rozdělovník:

Účastník řízení:

M – STAV CZ s.r.o., Husova 1805, 530 03 Pardubice

Dotčené orgány:

Policie České republiky, Krajské ředitelství policie Pardubického kraje, Odbor služby dopravní policie, Na Spravedlnosti 2516, 530 48 Pardubice

Policie České republiky, Krajské ředitelství policie Pardubického kraje, Územní odbor Ústí nad Orlicí, Tvardkova 1191, 562 27 Ústí nad Orlicí

Policie České republiky, Krajské ředitelství policie Pardubického kraje, Územní odbor Svitavy, Purkyňova 1907/2, 568 14 Svitavy

Městský úřad Chrudim, odbor dopravy, Pardubická 67, 537 16 Chrudim

Městský úřad Hlinsko, stavební úřad – úsek silničního hospodářství, Adámkova třída 554, 539 23 Hlinsko

Městský úřad Litomyšl, odbor místního a silničního hospodářství, Bří Šťastných 1000, 570 20 Litomyšl

Městský úřad Polička, odbor dopravy, Palackého náměstí 160, 572 01 Polička

Ostatní:

Ředitelství silnic a dálnic ČR, Správa Pardubice, Hlaváčova 902, 530 02 Pardubice

Na úřední desku:

Krajský úřad Pardubického kraje

Obecní úřad Krouna

Úřad městyse Trhová Kamenice

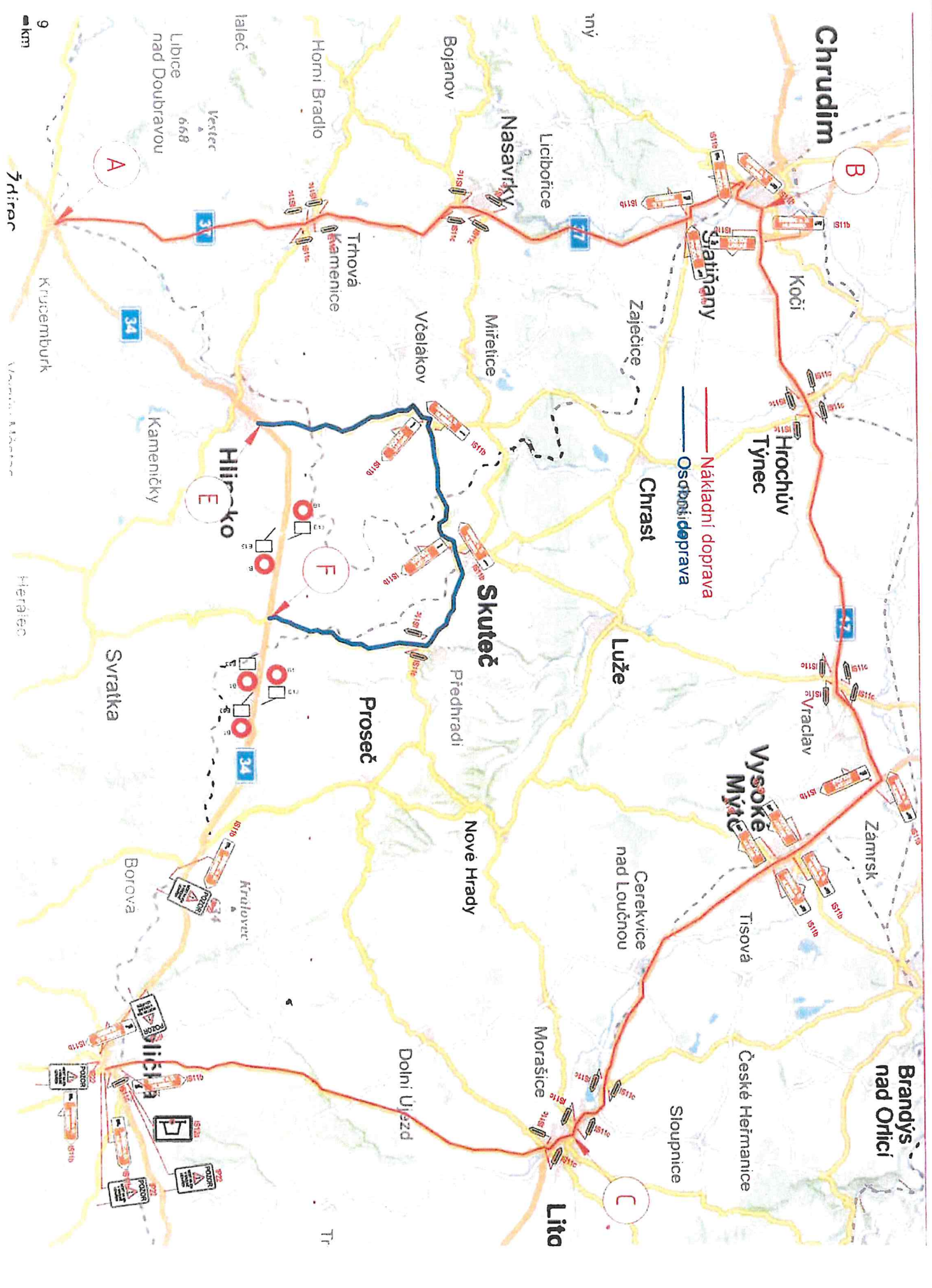
Městský úřad Nasavrky

Městský úřad Slatiňany

Městský úřad Chrudim

Městský úřad Hrochův Týnec

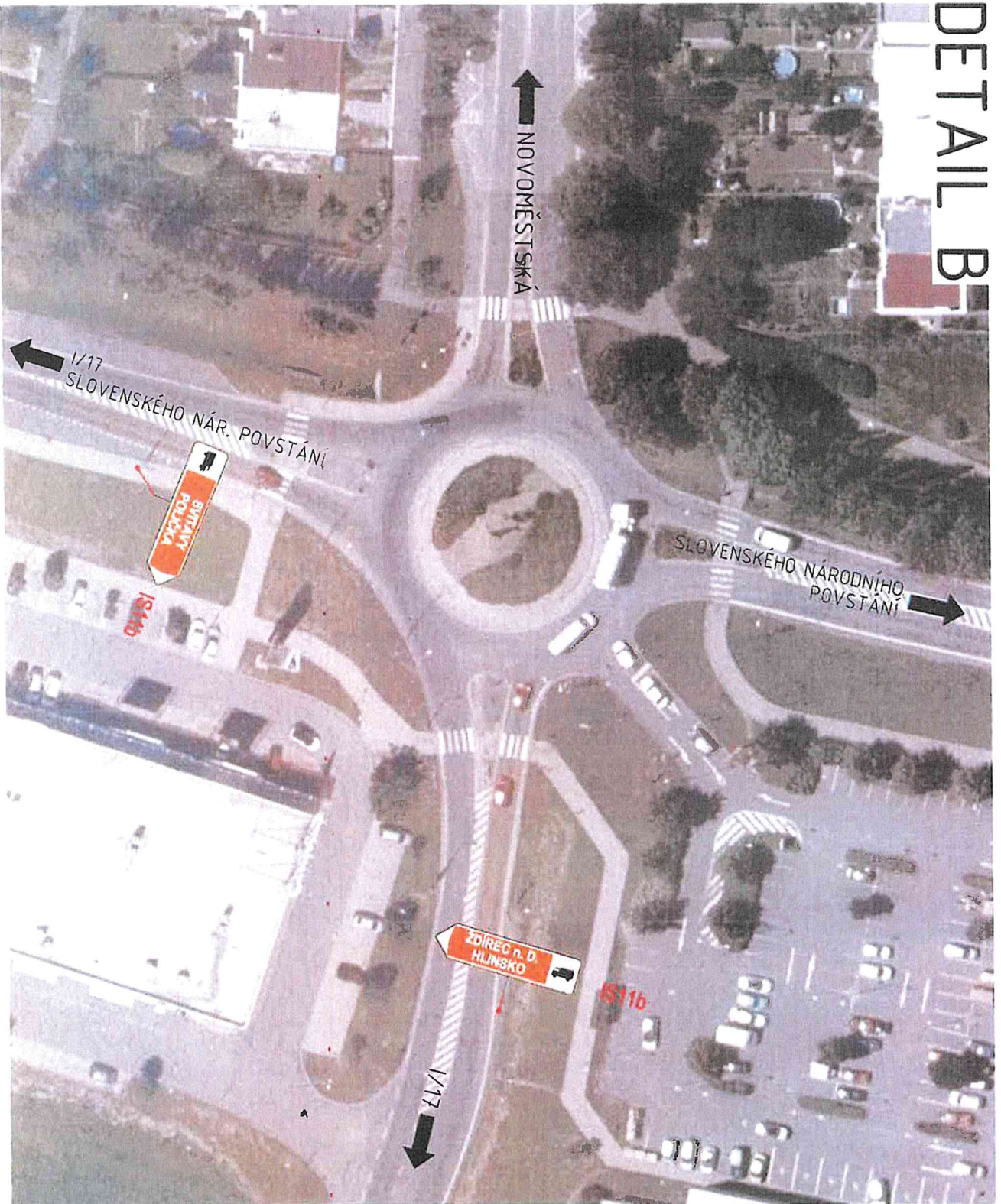
Městský úřad Vysoké Mýto
Městský úřad Litomyšl
Městský úřad Polička
Městský úřad Skuteč
Obecní úřad Tisovec



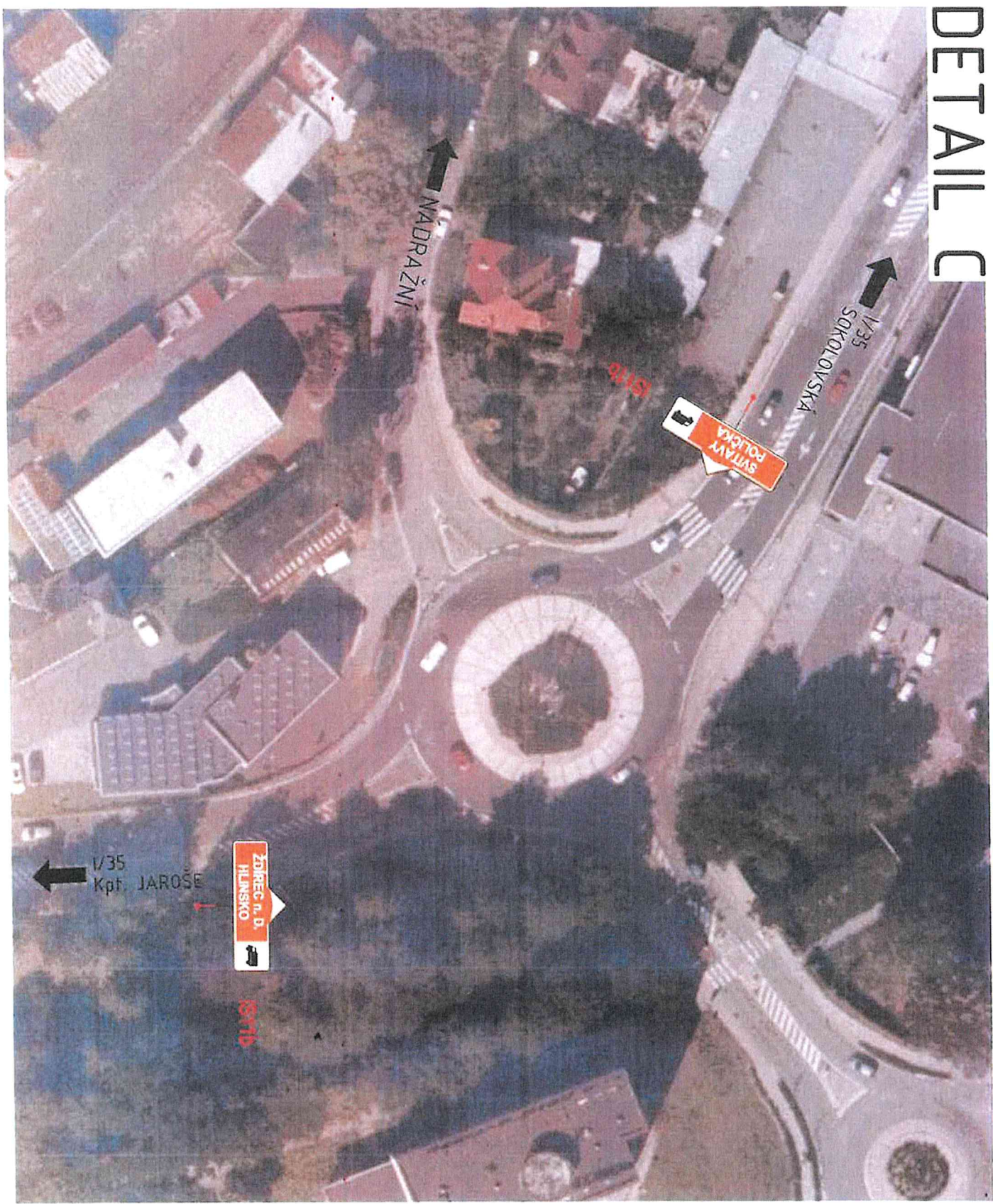
DETAIL A



DETAIL B



DETAIL C



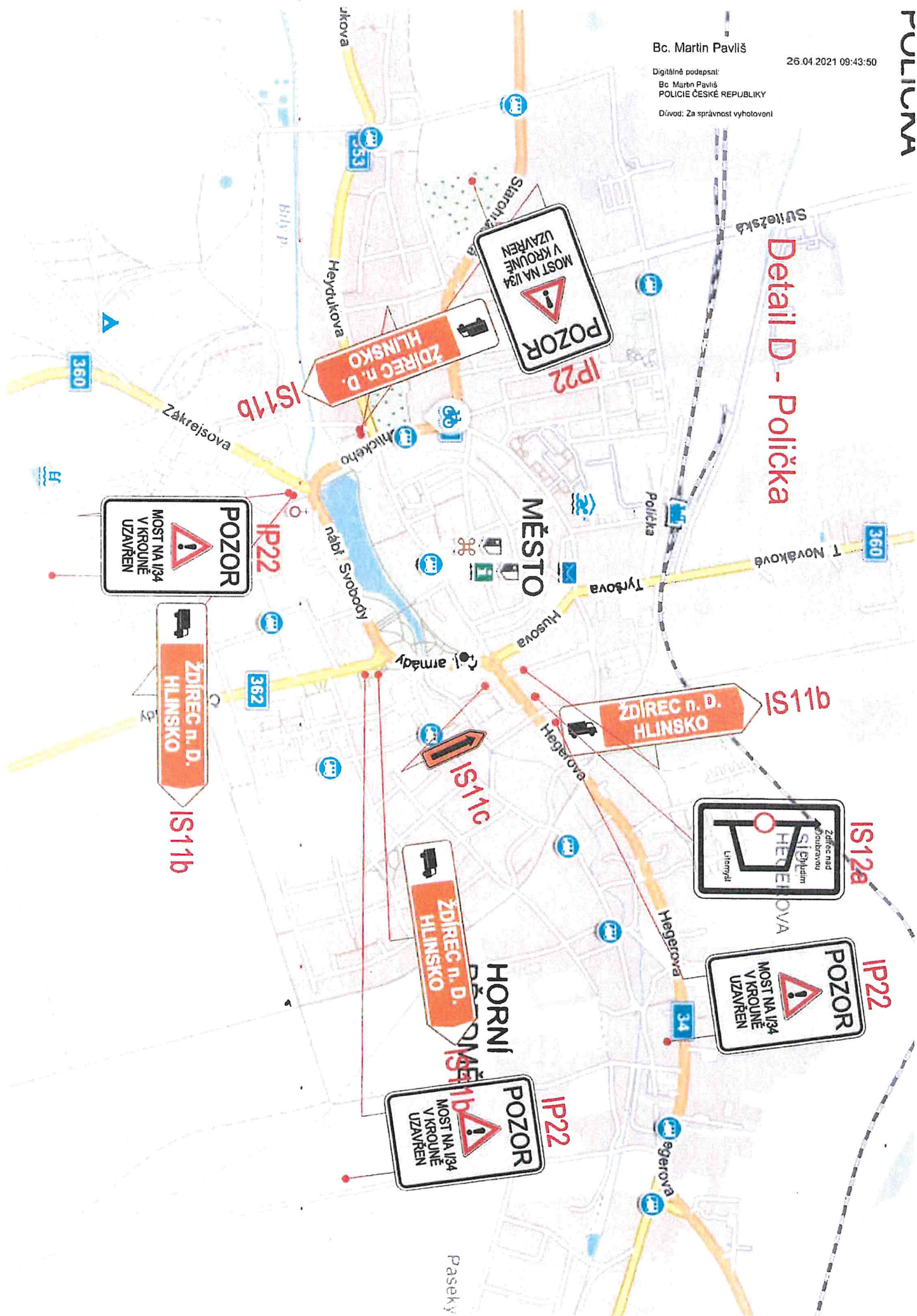
Bc. Martin Pavliš

26.04.2021 09:43:50

Digitálně podepsal:

Bc. Martin Pavliš
POLICIE ČESKÉ REPUBLIKY

Důvod: Za správnost vyhotovení



Detail D - Polička

Paseky

DETAIL E



DETAIL F

