

Odesláno datovou zprávou na:

IDDS: zxxbax4 (Městys Trhová Kamenice)

Oznámení o přerušení dodávky elektrické energie č. 110060877962

Dovolte, abychom Vás informovali o plánovaném přerušení dodávky elektrické energie v katastru Vaší obce **dne 22. 3. 2023 od 7:30 do 15:30** v rozsahu uvedeném v příloze této zprávy.

Energetický zákon nám ukládá povinnost oznamovat plánovanou odstávku nejméně 15 dní před její realizací, tj. omezením nebo přerušením dodávek elektrické energie.

Na základě uvedeného si Vás dovoluujeme požádat o součinnost při informování Vašich obyvatel zveřejněním přiloženého oznámení na úřední desce, internetových stránkách a případně i dalším způsobem v místě obvyklým.

Přerušení dodávky elektrické energie je nutné z důvodu plánovaných prací na distribuční soustavě, které jsou nezbytné pro zajištění bezpečných a spolehlivých dodávek elektřiny.

Zasílání oznámení o plánovaných odstávkách e-mailem nebo SMS si může sjednat každý zákazník ke svému odběrnému místu jednoduše a zdarma na www.cezdistribuce.cz/sluzba, popř. jsou tyto informace k dispozici také na www.cezdistribuce.cz/odstavky, a to vždy nejpozději 15 dnů před konáním odstávky.

Děkujeme Vám za spolupráci a zveřejnění přiložených podkladů Vašim obyvatelům.

S pozdravem



Mgr. Ondřej Horák
Vedoucí odboru Obsluha partnerů
ČEZ Distribuce, a. s.

dne **22. 3. 2023** od **7:30** do **15:30** hodin

Plánovaná odstávka zahrnuje tyto lokality:**Hlinsko (okres Chrudim)**část obce **Srní**

č. p. 1, 2, 4, 5, 7-30, 32-41, 43-47, 49-82, 84, 85, 86, 88-94, 96-100, 105, 107, 108, 109, 110, 112, 113, 114, 116

kat. území **Hlinsko v Čechách** (kód **639303**): parcelní č. 109/126kat. území **Srní u Hlinska** (kód **639397**): parcelní č. 12/5, 50/1, 74/2, 109/49, 109/50, 109/65, 109/127, 116/2, 116/10, 116/13, 129, 148**Holetín (okres Chrudim)**část obce **Horní Babákov**

č. p. 1, 2, 3, 5, 6, 8

č. ev. 4, 9

kat. území **Holetín** (kód **641138**): parcelní č. 2657**Trhová Kamenice (okres Chrudim)**část obce **Hluboká**

č. p. 1-10, 12-19, 21

č. ev. 91

část obce **Kameničky**

č. p. 1-10, 13, 14, 15, 18, 20, 22, 24, 25, 26, 27, 29-34

č. ev. 9, 10, 52, 68, 73-80, 82, 86, 87, 88

část obce **Petrkov 3.díl**

č. p. 1, 6, 7, 8, 9, 17, 18, 19, 22, 23, 24

č. ev. 70

část obce **Rohozná**

č. p. 1, 3, 4, 5, 6, 8-13, 15-22, 24-29, 31-40, 42-63

UPOZORNĚNÍ

Dotčené zařízení distribuční soustavy je nutné i v době odstávky považovat za zařízení pod napětím, a proto vás žádáme o dodržení všech zásad bezpečnosti a provedení opatření potřebných k zamezení případných škod na zdraví a majetku. | Provozovatelé výroben elektřiny jsou povinni zajistit přerušeni dodávky elektřiny z výroby do vypnutého úseku distribuční soustavy.

NEJDE VÁM ELEKTRINA...

TIP: Registrujte se zdarma na www.cezdistribuce.cz/sluzba a informace o odstávkách elektřiny budete dostávat e-mailem nebo SMS. U poruch zasíláme SMS s předpokládanou dobou obnovení dodávek. | Aktuální stav dodávek elektřiny na konkrétní adrese zjistíte snadno, rychle a bez registrace na portále **Bez Šťávy** (www.bezstavy.cz).

č. ev. 89, 128

část obce Trhová Kamenice

č. ev. 1, 2, 3, 4, 12, 14, 15, 18, 19, 21-37, 39-43, 45-51, 55, 58-65, 69, 71, 93, 94, 105, 108, 111, 130

5. května: č. p. 32, 40-45, 51, 55, 56, 78, 81, 86, 100, 104, 105, 110, 112, 119, 121, 122, 152, 154, 155, 157, 160, 161, 162, 176, 185, 186, 193, 195, 210, 215-220, 257, 258, 273, 276, 285; č. ev. 124

Havlíčkova: č. p. 19, 20, 106, 109, 113, 114, 115, 124, 137

Hlinecká: č. p. 6, 12, 64, 66, 67, 69, 71, 73-77, 87, 93, 102, 116, 123, 125, 126, 127, 153, 164, 168, 194, 214, 277, 278

Husova: č. p. 15, 17, 18, 22, 23, 25-29, 61, 79, 84, 88, 90, 91, 94, 95, 96, 97, 99, 101, 103, 108, 136, 142, 150, 170, 181, 190, 238, 312

Mlýnská: č. p. 11, 39, 151, 174, 236

Nerudova: č. p. 21, 118, 138, 139, 140, 141, 143, 144, 145, 165, 167, 169, 199, 200, 202, 209, 283, 284

Okružní: č. p. 117, 146, 147, 148, 156, 166, 175, 189, 203, 204, 205, 221

Palackého: č. p. 33, 107, 159, 171, 172, 173, 177, 178, 179, 180, 182, 191, 197, 244

Podzahrady: č. p. 46, 47, 48, 98, 120, 256, 260, 265, 266, 268, 269, 270, 281, 282

Raisovo náměstí: č. p. 1-5, 7, 8, 9, 10, 13, 14, 35, 36, 37, 49, 50, 52, 53, 54, 57, 58, 59, 60, 62, 63, 80, 192

Spojovací: č. p. 72, 242, 243, 246, 247, 248, 249, 255, 279, 280

Svárovská: č. p. 288, 289, 290, 293, 298, 308

Táborská: č. p. 30, 31, 82, 83, 85, 134, 135, 149, 158, 183, 184, 201, 211, 212, 213, 222, 224, 237, 261, 262, 263, 264, 271, 275

Tovární: č. p. 132, 133

U sklárny: č. p. 92, 128, 129, 130, 131, 188, 198, 251, 252, 254, 301

Zahradní: č. p. 206, 207, 208, 223, 226-235, 239, 240, 241, 250, 259, 300

část obce Zubří

č. p. 1, 2, 3, 4, 6, 7, 8, 9, 11, 12, 13, 14, 17, 18, 19, 21, 22, 23

č. ev. 54, 56, 57, 67

kat. území **Trhová Kamenice** (kód **768120**): parcelní č. 54/12, 55, 119, 203/1, 204, 223/25, 223/44, 280, 360, 398, 753/8, 753/9, 770/29, 788/6, 818/2, 1097, 1582/11, 1614/23, 1617/11, 1624/4, 1626/59, 1759, 1773/25, 1773/36, 1773/77, 1896/15, 1925/3, 2365, 3139, 3163, 3172/3, 3172/4, 3375, 3376/1, 3406, 3558, 3694, 4285, 4309

kat. území **Hluboká u Trhové Kamenice** (kód **768073**): parcelní č. 233/2

kat. území **Rohozná u Trhové Kamenice** (kód **768111**): parcelní č. 133, 159, 851/29, 863/2, 1012, 1186

Vysočina (okres Chrudim)

část obce Petrkov 1.díl

č. p. 89-95, 146

č. ev. 2

část obce Rváčov

č. ev. 3, 30

UPOZORNĚNÍ

Dotčené zařízení distribuční soustavy je nutné i v době odstávky považovat za zařízení pod napětím, a proto vás žádáme o dodržení všech zásad bezpečnosti a provedení opatření potřebných k zamezení případných škod na zdraví a majetku. | Provozovatelé výroben elektřiny jsou povinni zajistit přerušeni dodávky elektřiny z výroby do vypnutého úseku distribuční soustavy.

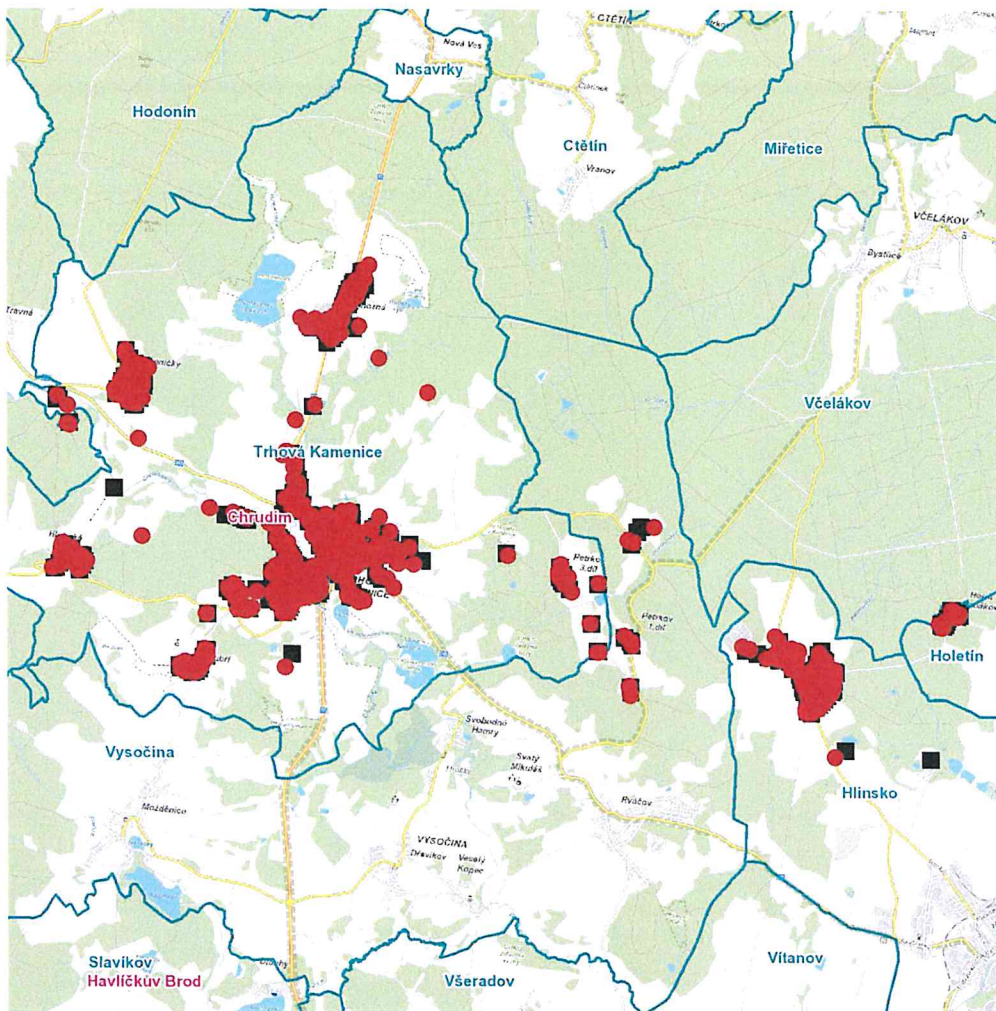
část obce **Svobodné Hamry**

č. p. 32

kat. území **Rváčov u Hlinska** (kód 787884): parcelní č. 689

UPOZORNĚNÍ

Dotčené zařízení distribuční soustavy je nutné i v době odstávky považovat za zařízení pod napětím, a proto vás žádáme o dodržení všech zásad bezpečnosti a provedení opatření potřebných k zamezení případných škod na zdraví a majetku. | Provozovatelé výroben elektřiny jsou povinni zajistit přerušeni dodávky elektřiny z výroby do vypnutého úseku distribuční soustavy.

dne 22. 3. 2023 od 7:30 do 15:30 hodin**Orientační mapový podklad odstávkou dotčených lokalit****VYSVĚTLIVKY**

- – adresy dotčené odstávkou elektřiny
- – místa připojení k elektrické síti dotčená odstávkou

INFORMACE ZASLÁNA

IDDS: k4hby3r (Město Hlinsko)
IDDS: cmfbwqt (Obec Holetín)
IDDS: zxxbax4 (Městys Trhová Kamenice)
IDDS: ya6bt88 (Obec Vysočina)