

Odbor dopravy
/ oddělení dopravy a komunikací

Adresa pracoviště:
Pardubická 67
537 16 Chrudim

Č. j.: CR 028098/2023 ODP/Pe
Spis. Zn.: CR 025322/2023 Pe
Váš dopis ze dne:
Spis. a skart. znak a lhůta: 280.4 S/5
Počet listů: 2
Počet příloh: 2

Vyřizuje: Ing. Soňa Pecháčková
Tel: 469 657 502
E-mail: sona.pechackova@chrudim-city.cz

V Chrudimi dne: 27.3.2023

Veřejná vyhláška

Opatření obecné povahy

Městský úřad Chrudim, Odbor dopravy, oddělení dopravy a komunikací, jako příslušný správní úřad dle ustanovení § 124 odst. 6 zákona č. 361/2000 Sb., o provozu na pozemních komunikacích a o změnách některých zákonů, ve znění pozdějších předpisů, na základě žádosti podané společností **GEOSAN GROUP a.s.** (IČO 28169522), se sídlem U Nemocnice 430, 280 02 Kolín, na základě plné moci ze dne 17.9.2021 zastoupené společností **DOPA CZ s.r.o.** (IČO 27519341), se sídlem náměstí T. G. Masaryka 52, 533 03 Dašice (dále jen „žadatel“), dne **17.03.2023**, a písemného vyjádření Policie České republiky, Územního odboru Chrudim, Dopravního inspektorátu k přechodné úpravě provozu na pozemních komunikacích č.j. **KRPE-21846-2/ČJ-2023-170306 a KRPE-21849-2/ČJ-2023-170306** ze dne **22.03.2023**,

s t a n o v í

podle ustanovení § 77 odst. 1 písm. c) zákona č. 361/2000 Sb., o provozu na pozemních komunikacích a o změnách některých zákonů, ve znění pozdějších předpisů, a dle vyhlášky č. 294/2015 Sb., kterou se provádějí pravidla provozu na pozemních komunikacích a úprava, ve znění pozdějších předpisů, **přechodnou úpravu provozu** – užití přenosných dopravních značek svislých, vodorovných, světelných signálů a dopravních zařízení (dále jen „DZ“) na pozemních komunikacích takto:

1. Rozsah omezení provozu: **úplná uzavírka.**
2. Na pozemní komunikaci: **silnici II/343.**
3. V termínu, v úseku (místě) pozemní komunikace dle bodu č. 2):
- **I. etapa – od 03.04.2023 – do 30.04.2023** – v úseku **od křižovatky s místní komunikací** (dále jen „MK“) **vedoucí do místní části Ústupky obce Seč po křižovatku se silnicí III/337 56 („Kozí roh“) včetně křižovatky** – viz příloha č. 1 (situace 1-7),

- II. etapa – od 01.05.2023 do 31.07.2023 – v úseku od křižovatky s MK vedoucí do místní části Ústupky obce Seč po křižovatku se silnicí III/337 56 – viz příloha č. 2 (situace 1-7).

4. Objízdna trasa ve směru Seč – Horní Brad pro vozidla do 15 t: Seč – II/337 – Bojanov – Libkov – Hodonín - II/344 – Javorné – Horní Bradlo – II/343 (viz příloha č. 1 a č. 2).

Objízdna trasa je obousměrná.

Ve druhé etapě bude pro vozidla přijíždějící po silnici II/344 od Chotěboře do Horního Bradla značena objízdna trasa Horní Bradlo – II/343 – Vršov - „Kozí roh“ – III/337 56 – Horní Bezděkov a dále po silnici II/337 směr Seč – viz příloha č. 2.

Objízdna trasa ve směru Seč – Horní Bradlo (obousměrně) pro vozidla nad 15 t: Seč – II/337 – II/340 - Kovářov – Hrbokov – Petříkovice – Lipina – Rabštejnská Lhota – Chrudim – I/37H – II/358 – I/37 - Nasavrky – Trhová Kamenice - II/343 – Horní Bradlo (viz příloha č. 1 a č. 2).

5. Přejíždna úprava provozu je stanovena k zajištění bezpečnosti a plynulosti provozu na pozemních komunikacích při modernizaci silnice II/343 Seč - Vršov.

7. Organizace omezení provozu a užití DZ:

- a) uzavřený úsek komunikace (pracovní místo) bude na začátku a na konci (ze všech stran) označen DZ „Zábrana pro označení uzavírky“ (č. Z 2), „Zákaz vjezdu všech vozidel v obou směrech“ (č. B 1) s dodatkovou tabulkou „Text nebo symbol“ s textem „MIMO VOZIDEL STAVBY“ a výstražnými světly;
- b) pracovní místa na komunikaci budou ohraničena (zabezpečena) dle TP 66,
- c) dopravní značení, materiál pro stavbu a stavební technika budou umístěny vždy tak, aby byly zajištěny rozhledové poměry na připojení (sjezdech, křižovatkách); stavební materiál bude umístěn vždy mimo pozemní komunikace,
- d) dále bude umístěno a použito DZ uvedené v příloze (objízdna trasy budou vyznačeny na všech křižovatkách DZ „Směrová tabule pro vyznačení objíždky“ (č. IS 11b),
- e) stávající (trvale umístěné) DZ bude uvedeno do souladu se stanovenou přejíždna úpravou provozu (zakrytí či přeškrtnutí neplatných DZ páskou s oranžovo-černým pruhem) – důsledně řešit i zneplatnění informativního značení (směrových tabulí),
- f) v případě potřeby bude provoz na místě samém usměrňován způsobilými, náležitě označenými a poučenými osobami,
- g) v případě potřeby bude na základě požadavku žadatele DZ upřesněno na místě samém,
- h) umístění DZ dle příloh tohoto stanovení, kterou jsou jeho závaznou a nedílnou součástí, zajistí žadatel na své náklady a ručí za jeho stav a umístění po celou dobu omezení provozu,
- i) velikost DZ - základní,
- j) světelně technické vlastnosti DZ – reflexní (činná plocha z retroreflexního materiálu),
- k) pro umístění přenosného DZ nesmí být využívány sloupky stálého dopravního značení (tzv. místní úpravy). Ty mohou být použity pouze pro umístění dopravních značek IS 11b, IS 11c a IS 11d (vyznačení objízdna trasy),
- l) DZ užívat v souladu s ustanovením § 78 zákona číslo 361/2000 Sb. pouze na dobu nezbytně nutnou,
- m) pokud není stanoveno jinak, bude DZ provedeno a umístěno dle TP 66 - Zásady pro přejíždna dopravní značení na pozemních komunikacích (II. vydání), ČSN EN 12899-1 a ČSN EN 1436, ve znění pozdějších změn a doplňků.

7. Odpovědnou osobou žadatele za dodržení tohoto stanovení je pan **Ing. Filip Hořejší**, telefonní spojení **777 981 422**.
8. Městský úřad Chrudim, Odbor dopravy, oddělení dopravy a komunikací si vyhrazuje právo toto stanovení změnit nebo doplnit, bude-li to vyžadovat veřejný zájem.

Odůvodnění:

Žadatel – společnost GEOSAN GROUP a.s. (IČO 28169522), se sídlem U Nemocnice 430, 280 02 Kolín, zastoupená společností DOPA CZ s.r.o. (IČO 27519341), se sídlem náměstí T. G. Masaryka 52, 533 03 Dašice, požádal dne 17.03.2023 Městský úřad Chrudim, Odbor dopravy, oddělení dopravy a komunikací jako příslušný správní úřad o stanovení přechodné úpravy provozu na silnici II/343 v úseku Ústupky – Prosíčka („Kozí roh“) z důvodu realizace stavby „Modernizace silnice II/343 Seč – Vršov“.

K žádosti bylo doloženo písemné vyjádření příslušného orgánu policie – Policie České republiky, Krajského ředitelství policie Pardubického kraje, Územního odboru Chrudim, Dopravního inspektorátu č.j. KRPE-21846-2/ČJ-2023-170306 a KRPE-21849-2/ČJ-2023-170306 ze dne 22.03.2023, vyjádření Krajského úřadu Pardubického kraje, Odboru dopravy a silničního hospodářství, oddělení silničního hospodářství ze dne 13.3.2023 a vyjádření Městského úřadu Hlinsko, Stavebního úřadu ze dne 22.3.2023.

Správní orgán žádost posoudil dle platné právní úpravy – zákona č. 361/2000 Sb., o provozu na pozemních komunikacích a o změnách některých zákonů, v platném znění, a dle vyhlášky č. 294/2015 Sb., ve znění pozdějších předpisů.

V souladu s ustanovením § 77 odst. 5 zákona o silničním provozu nedoručoval zdejší úřad návrh opatření obecné povahy a nevyžýval dotčené osoby k podávání připomínek a námitek.

Po celkovém posouzení žádosti správní úřad neshledal důvody, které by bránily vydání povolení, a proto rozhodl, jak je ve výroku uvedeno.

Poučení:

Proti opatření obecné povahy nelze dle ustanovení § 173 odst. 2 zákona číslo 500/2004 Sb., správní řád, ve znění pozdějších předpisů, podat opravný prostředek.

Opatření obecné povahy nabývá účinnosti pátým dnem po dni vyvěšení.

„otisk úředního razítka“

Ing. Soňa Pecháčková v.r.
oprávněná úřední osoba

Příloha: č. 1 – DZ objízdných tras při I. etapě
č. 2 – DZ objízdných tras při II. etapě

Obdrží:

- dotčené osoby – veřejnou vyhláškou
- GEOSAN GROUP a.s. (IČO 28169522), U Nemocnice 430, 280 02 Kolín, zastoupená DOPA CZ s.r.o. (IČO 27519341), náměstí T. G. Masaryka 52, 533 03 Dašice
- Policie České republiky, Krajské ředitelství policie Pardubického kraje, Územní odbor Chrudim, Dopravní inspektorát, IDDS: ndihp32
- Krajský úřad Pardubického kraje, Odbor dopravy a silničního hospodářství, oddělení silničního hospodářství, IDDS: z28bwu9
- Městský úřad Hlinsko, Stavební úřad – úsek silničního hospodářství, IDDS: k4hby3r

Toto opatření obecné povahy musí být vyvěšeno po dobu 15 dnů na úřední desce orgánu, který písemnost doručuje a zveřejněno způsobem umožňujícím dálkový přístup.

Toto opatření bude rovněž 15 dnů vyvěšeno na úřední desce Městského úřadu Seč, Úřadu městyse Bojanov, Obecního úřadu Libkov, Obecního úřadu Hodonín, Obecního úřadu Horní Bradlo, Úřadu městyse Trhová Kamenice, Městského úřadu Nasavrky, Obecního úřadu Orel, Městského úřadu Slatiňany, Obecního úřadu Rabštejnská Lhota, Obecního úřadu Mladoňovice, které tímto o vyvěšení žádáme. Následně prosíme o zaslání opatření zpět, a to s vyznačením dne vyvěšení a dne sejmutí tohoto opatření z úřední desky.

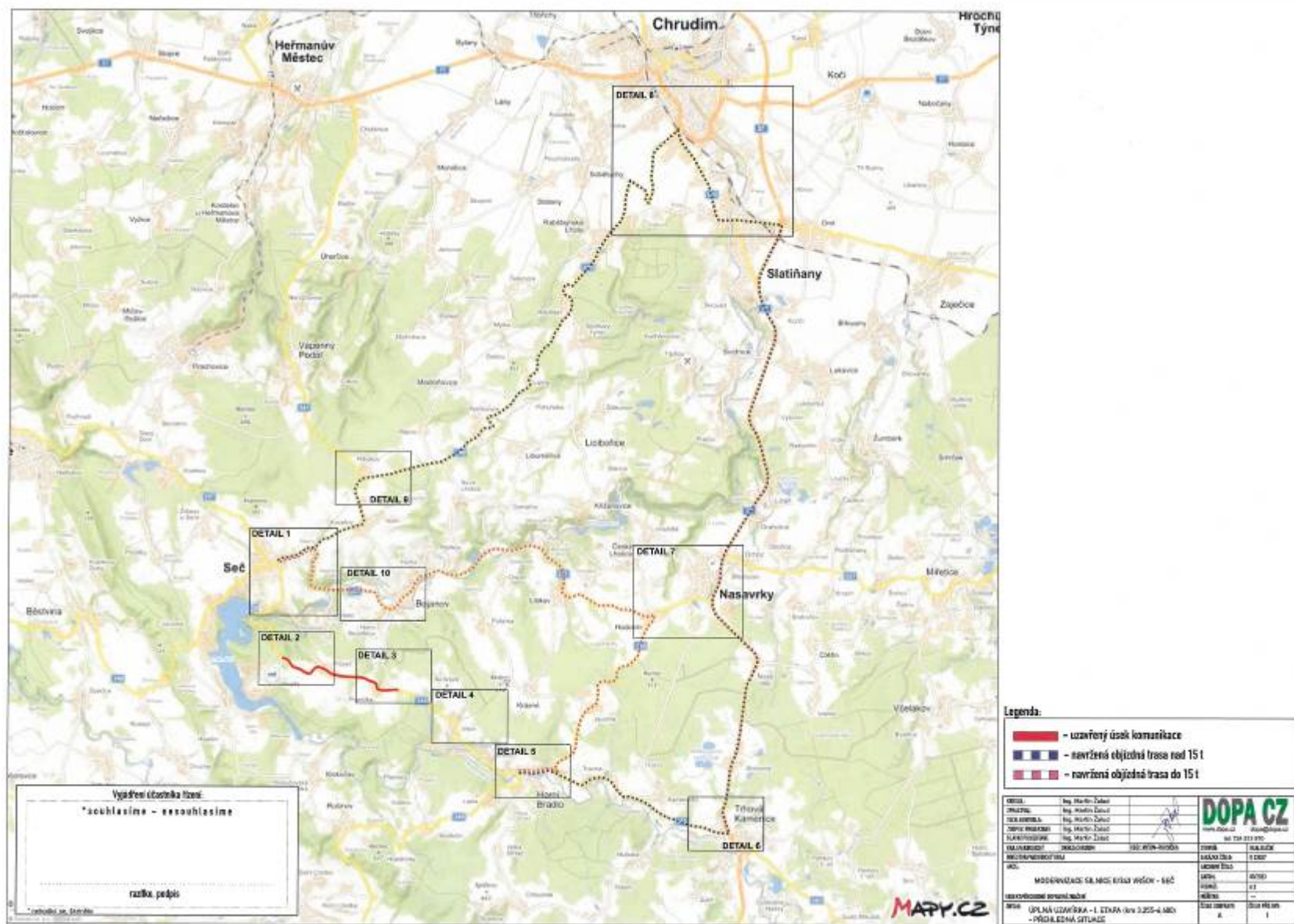
Vyvěšeno dne:

Sejmuto dne:

.....
Podpis a razítko orgánu, který potvrzuje vyvěšení opatření na úřední desce a jeho následné sejmutí

Dále obdrží k vyvěšení na úřední desce:

Městský úřad Chrudim, Pardubická 67, 537 16 Chrudim
Městský úřad Seč, IDDS: tzibpnt
Úřad městyse Bojanov, IDDS: s4mbq5j
Obecní úřad Libkov, IDDS: jaya4y4
Obecní úřad Hodonín, IDDS: m7mazz
Obecní úřad Horní Bradlo, IDDS: ienb2ps
Úřad městyse Trhová Kamenice, IDDS: zxxbax4
Městský úřad Nasavrky, IDDS: qwub3yr
Obecní úřad Orel, IDDS: 4w7a9rd
Městský úřad Slatiňany, IDDS: jzrbny8
Obecní úřad Rabštejnská Lhota, IDDS: v9nb3h3
Obecní úřad Mladoňovice, IDDS: i4rb2s3





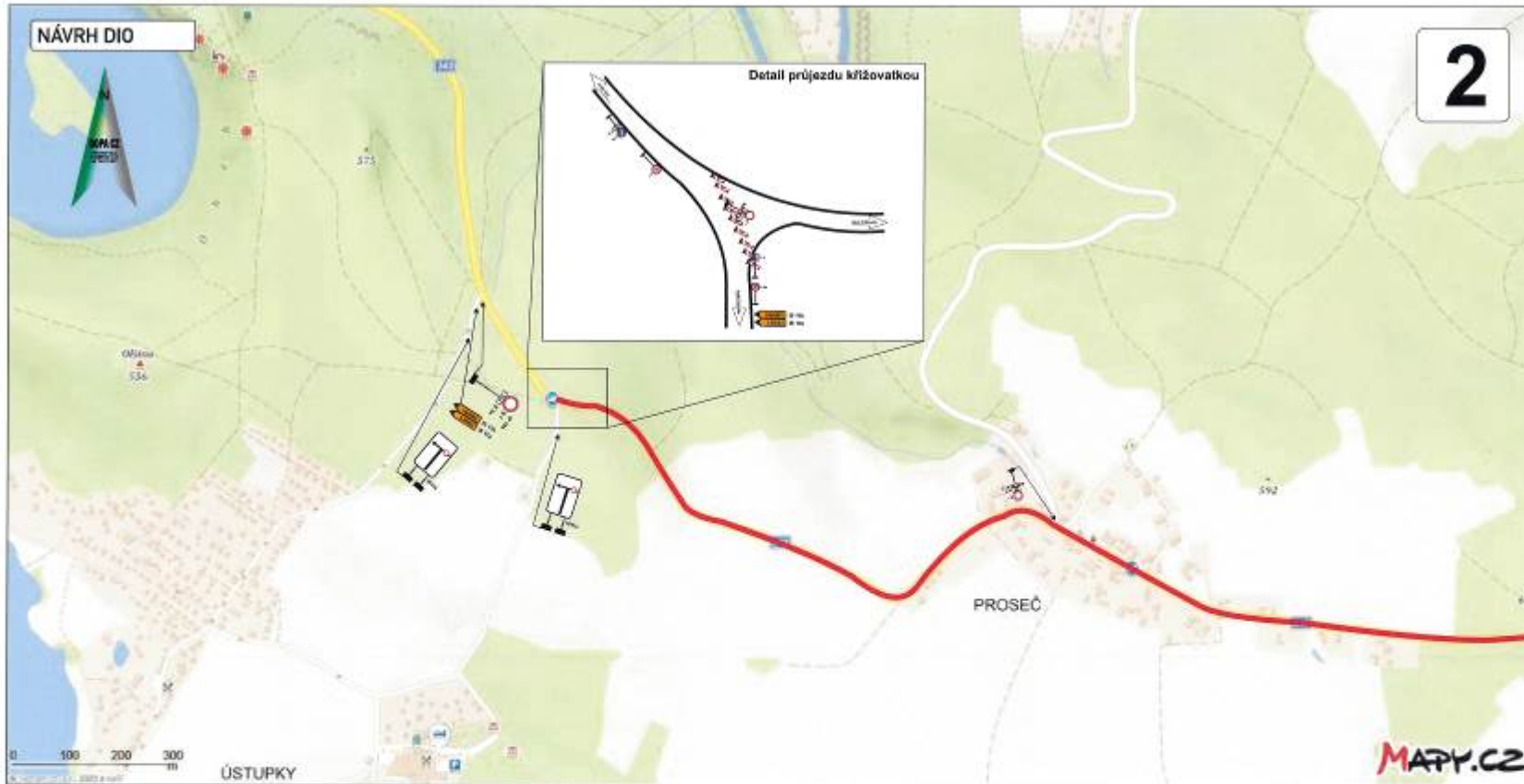
Vytváření územního plánu
 *souhlasíme - nesouhlasíme

mažka, pedgas

Legenda:

- uzavržený úsek komunikace
- navržené objízdné trasy nad 15 t
- navržené objízdné trasy do 15 t

AKTIVITA	Ing. Martin Závist		DOPA CZ www.dopa.cz 00426280411 ul. TGM 973 916	
STAVBA	Ing. Martin Závist			
SOA, KONCEPCE	Ing. Martin Závist			
SOA, PROJEKT	Ing. Martin Závist			
KLADBY, PLOŠNÁ	Ing. Martin Závist			
OBJEKTOVÝ	ING. JIŘÍ ŠTĚPÁNEK	STAVBA	TEK. BUDOV	
PROJEKT	ING. JIŘÍ ŠTĚPÁNEK	OBJEKTOVÝ	STAVBA	
AKTIVITA	MAGISTRÁT MĚSTSKÝ ÚŘAD V SEČI		AKTIVITA	PROJEKT
OBJEKTOVÝ	MAGISTRÁT MĚSTSKÝ ÚŘAD V SEČI		OBJEKTOVÝ	PROJEKT
PROJEKT	MAGISTRÁT MĚSTSKÝ ÚŘAD V SEČI		PROJEKT	PROJEKT
AKTIVITA	MAGISTRÁT MĚSTSKÝ ÚŘAD V SEČI		AKTIVITA	PROJEKT
OBJEKTOVÝ	MAGISTRÁT MĚSTSKÝ ÚŘAD V SEČI		OBJEKTOVÝ	PROJEKT
PROJEKT	MAGISTRÁT MĚSTSKÝ ÚŘAD V SEČI		PROJEKT	PROJEKT

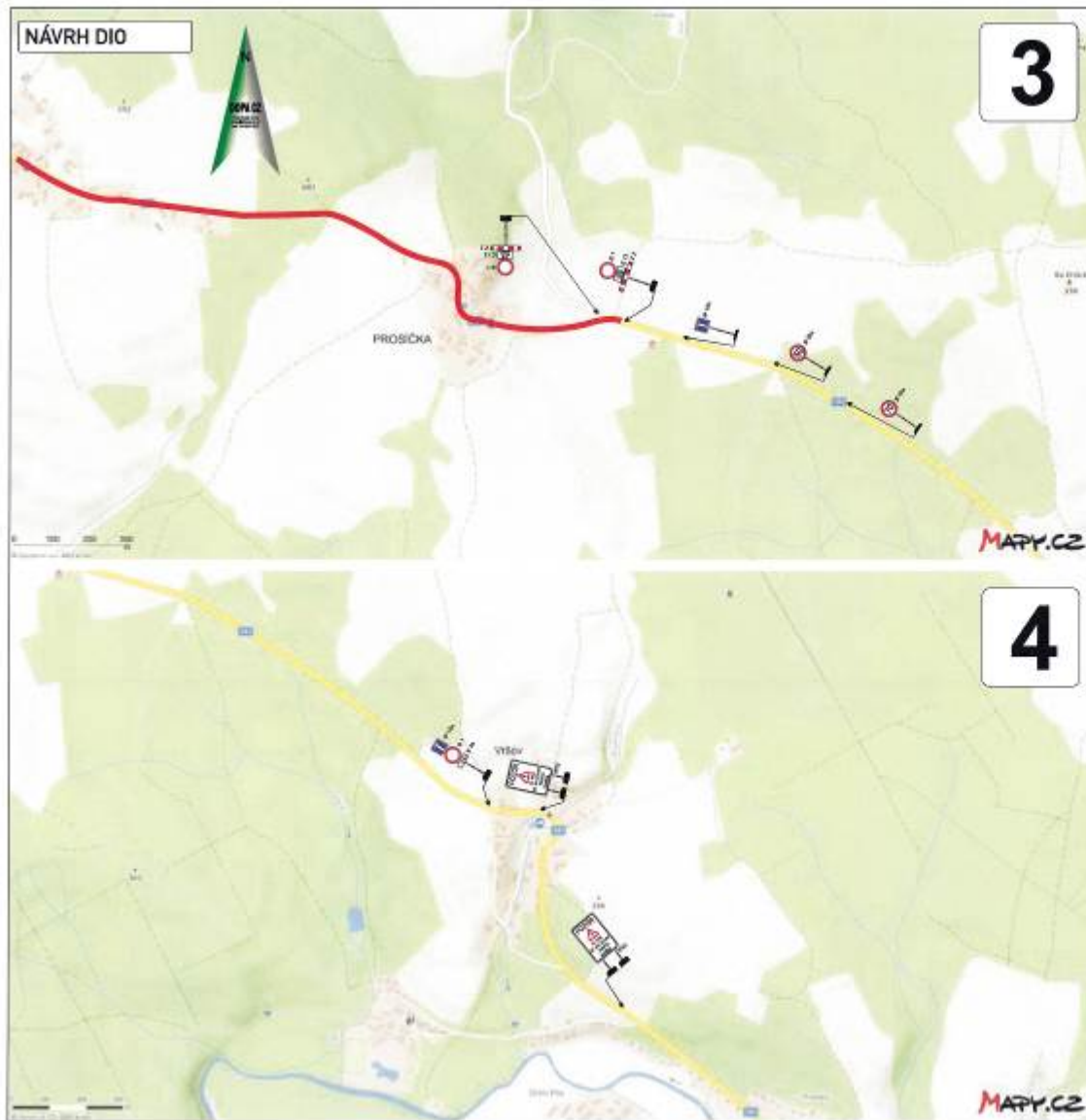


Legenda

- - uzavřený úsek komunikace
- navržená objízdná trasa nad 15 t
- navržená objízdná trasa do 15 t

<p>Výšední číselná řada</p> <p>*soubor čísel - nesoubor čísel</p> <hr style="border: 0.5px dashed gray;"/> <p style="text-align: center;">razba, podpis</p> <p style="font-size: small; text-align: left;">*nepovolená číselná řada</p>

SEKCE:	Ing. Martin Žalud															
PROJEKT:	Ing. Martin Žalud															
VEDLÍK PROJEKTU:	Ing. Martin Žalud															
KLASIFIKACE:	Ing. Martin Žalud															
OBJEKTOVÝ ÚČEL:	ÚSTUPKY - PROSEČ	<table border="1" style="width: 100%; border-collapse: collapse; font-size: small;"> <tr> <td>STAVBA</td> <td>2024/2025</td> </tr> <tr> <td>NAČNÍ STAVBA</td> <td>1. 11. 2024</td> </tr> <tr> <td>KLASIFIKACE</td> <td>0102</td> </tr> <tr> <td>STAVBA</td> <td>0102</td> </tr> <tr> <td>STAVBA</td> <td>0102</td> </tr> <tr> <td>STAVBA</td> <td>0102</td> </tr> <tr> <td>STAVBA</td> <td>0102</td> </tr> </table>	STAVBA	2024/2025	NAČNÍ STAVBA	1. 11. 2024	KLASIFIKACE	0102	STAVBA	0102	STAVBA	0102	STAVBA	0102	STAVBA	0102
STAVBA	2024/2025															
NAČNÍ STAVBA	1. 11. 2024															
KLASIFIKACE	0102															
STAVBA	0102															
STAVBA	0102															
STAVBA	0102															
STAVBA	0102															
STAVBA:	<p style="text-align: center;">MODERNIZACE SILNICE B/340 VŘEŠOV - SKČ</p>															
STAVBA:	<p style="text-align: center;">OPLMÁ UZAVÍRKA - I. ETAPA, Rm 3.220-6.480</p>															
STAVBA:	DETAIL 2	<table border="1" style="width: 100%; border-collapse: collapse; font-size: small;"> <tr> <td>STAVBA</td> <td>A</td> <td>01/2025</td> </tr> <tr> <td>STAVBA</td> <td>A</td> <td>01/2025</td> </tr> </table>	STAVBA	A	01/2025	STAVBA	A	01/2025								
STAVBA	A	01/2025														
STAVBA	A	01/2025														

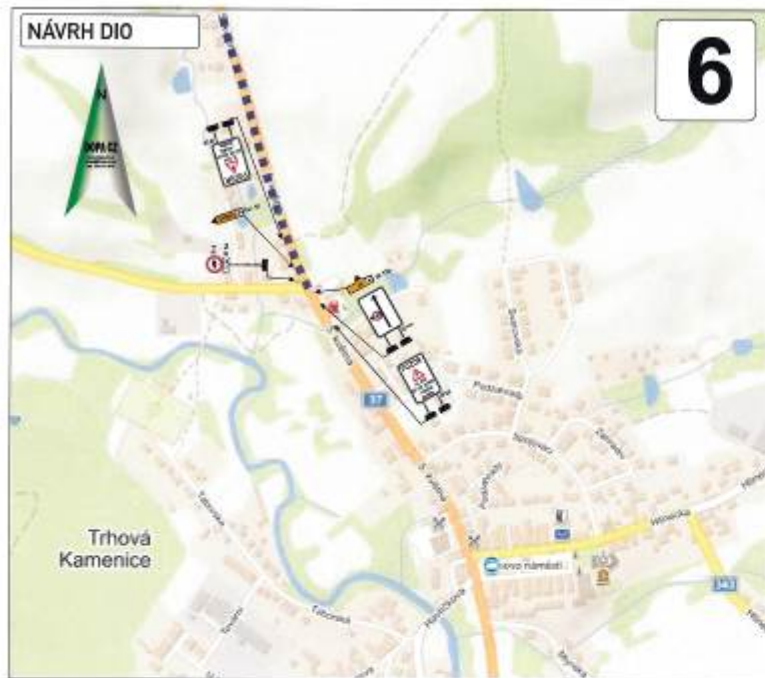


Výletní úsečka řízem
 *soublasime - nezoblasime
 ruzka poljs
 *soublasime - nezoblasime

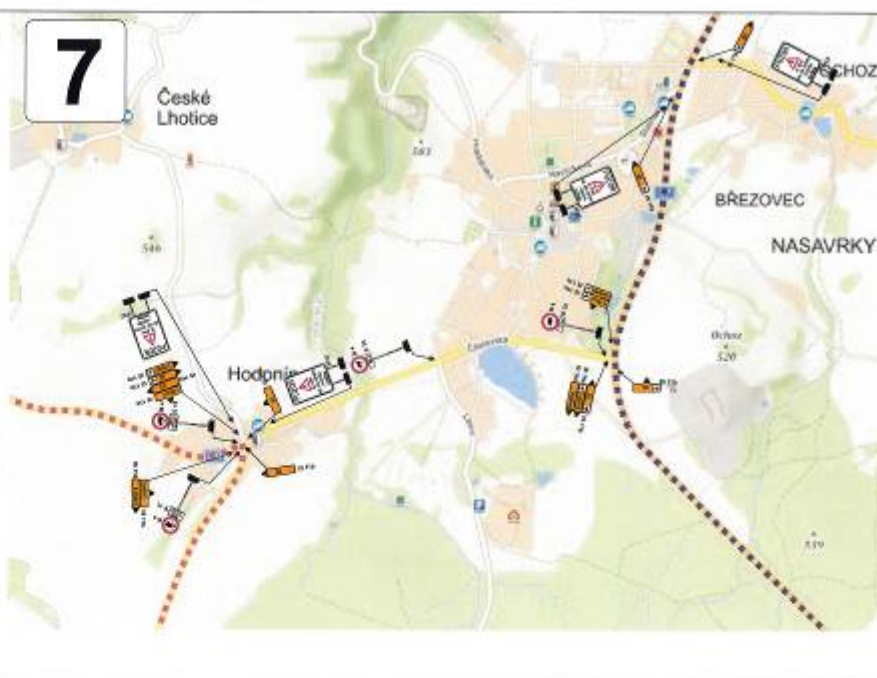
Legenda

- - szavřený úsek komunikace
- - navržená objezdná trasa nad 15 l
- - navržená objezdná trasa do 15 l

PRŮBĚH	Ing. Martin Zábud			DOPA CZ www.dopa.cz dopa@dopa.cz tel: 724 612 450
STAVBA	Ing. Martin Zábud			
TECH. KONTROLA	Ing. Martin Zábud			
STAT. PRŮBĚH	Ing. Martin Zábud			
STAT. PRŮBĚH	Ing. Martin Zábud			
SOULADNOST	NEVYHODNĚNO	OPRAVA	PRŮBĚH	
POVINNÁ ZPRÁVA		PRŮBĚH	PRŮBĚH	
AKT		PRŮBĚH	PRŮBĚH	
MOKOPROJEKT: SELVICE BRNO VŘESOV - SEC				
OBJEKTOVÉ VYKRESLENÍ				
BRNO	ÚPLNÁ ÚČASŤOVKA - I. STUPEŇ čim 3.728-6.408	PRŮBĚH	PRŮBĚH	
	- DETAIL 3 - A	A	A	



6



7

Přijetí a částka řízení
* souhlasíme - nesouhlasíme

místo podpisu

Číslo účtu: 143100

Legenda:

- uzavřený úsek komunikace
- navržená objízdná trasa nad 15 l
- navržená objízdná trasa do 15 l

ŘEŠIL:	Ing. Martin Žalud		PROJEKTANT:	Ing. Martin Žalud
VLÁDELAŘ:	Ing. Martin Žalud		OBJEDVATEL:	Ing. Martin Žalud
SOA, ÚPVS 1:	Ing. Martin Žalud		PROJEKTANT:	Ing. Martin Žalud
SOA, ÚPVS 2:	Ing. Martin Žalud		PROJEKTANT:	Ing. Martin Žalud
SOA, ÚPVS 3:	Ing. Martin Žalud	PROJEKTANT:	Ing. Martin Žalud	Ing. Martin Žalud
SOA, ÚPVS 4:	Ing. Martin Žalud	PROJEKTANT:	Ing. Martin Žalud	Ing. Martin Žalud
SOA, ÚPVS 5:	Ing. Martin Žalud	PROJEKTANT:	Ing. Martin Žalud	Ing. Martin Žalud
SOA, ÚPVS 6:	Ing. Martin Žalud	PROJEKTANT:	Ing. Martin Žalud	Ing. Martin Žalud
SOA, ÚPVS 7:	Ing. Martin Žalud	PROJEKTANT:	Ing. Martin Žalud	Ing. Martin Žalud
SOA, ÚPVS 8:	Ing. Martin Žalud	PROJEKTANT:	Ing. Martin Žalud	Ing. Martin Žalud
SOA, ÚPVS 9:	Ing. Martin Žalud	PROJEKTANT:	Ing. Martin Žalud	Ing. Martin Žalud
SOA, ÚPVS 10:	Ing. Martin Žalud	PROJEKTANT:	Ing. Martin Žalud	Ing. Martin Žalud
SOA, ÚPVS 11:	Ing. Martin Žalud	PROJEKTANT:	Ing. Martin Žalud	Ing. Martin Žalud
SOA, ÚPVS 12:	Ing. Martin Žalud	PROJEKTANT:	Ing. Martin Žalud	Ing. Martin Žalud
SOA, ÚPVS 13:	Ing. Martin Žalud	PROJEKTANT:	Ing. Martin Žalud	Ing. Martin Žalud
SOA, ÚPVS 14:	Ing. Martin Žalud	PROJEKTANT:	Ing. Martin Žalud	Ing. Martin Žalud
SOA, ÚPVS 15:	Ing. Martin Žalud	PROJEKTANT:	Ing. Martin Žalud	Ing. Martin Žalud
SOA, ÚPVS 16:	Ing. Martin Žalud	PROJEKTANT:	Ing. Martin Žalud	Ing. Martin Žalud
SOA, ÚPVS 17:	Ing. Martin Žalud	PROJEKTANT:	Ing. Martin Žalud	Ing. Martin Žalud
SOA, ÚPVS 18:	Ing. Martin Žalud	PROJEKTANT:	Ing. Martin Žalud	Ing. Martin Žalud
SOA, ÚPVS 19:	Ing. Martin Žalud	PROJEKTANT:	Ing. Martin Žalud	Ing. Martin Žalud
SOA, ÚPVS 20:	Ing. Martin Žalud	PROJEKTANT:	Ing. Martin Žalud	Ing. Martin Žalud
SOA, ÚPVS 21:	Ing. Martin Žalud	PROJEKTANT:	Ing. Martin Žalud	Ing. Martin Žalud
SOA, ÚPVS 22:	Ing. Martin Žalud	PROJEKTANT:	Ing. Martin Žalud	Ing. Martin Žalud
SOA, ÚPVS 23:	Ing. Martin Žalud	PROJEKTANT:	Ing. Martin Žalud	Ing. Martin Žalud
SOA, ÚPVS 24:	Ing. Martin Žalud	PROJEKTANT:	Ing. Martin Žalud	Ing. Martin Žalud
SOA, ÚPVS 25:	Ing. Martin Žalud	PROJEKTANT:	Ing. Martin Žalud	Ing. Martin Žalud
SOA, ÚPVS 26:	Ing. Martin Žalud	PROJEKTANT:	Ing. Martin Žalud	Ing. Martin Žalud
SOA, ÚPVS 27:	Ing. Martin Žalud	PROJEKTANT:	Ing. Martin Žalud	Ing. Martin Žalud
SOA, ÚPVS 28:	Ing. Martin Žalud	PROJEKTANT:	Ing. Martin Žalud	Ing. Martin Žalud
SOA, ÚPVS 29:	Ing. Martin Žalud	PROJEKTANT:	Ing. Martin Žalud	Ing. Martin Žalud
SOA, ÚPVS 30:	Ing. Martin Žalud	PROJEKTANT:	Ing. Martin Žalud	Ing. Martin Žalud
SOA, ÚPVS 31:	Ing. Martin Žalud	PROJEKTANT:	Ing. Martin Žalud	Ing. Martin Žalud
SOA, ÚPVS 32:	Ing. Martin Žalud	PROJEKTANT:	Ing. Martin Žalud	Ing. Martin Žalud
SOA, ÚPVS 33:	Ing. Martin Žalud	PROJEKTANT:	Ing. Martin Žalud	Ing. Martin Žalud
SOA, ÚPVS 34:	Ing. Martin Žalud	PROJEKTANT:	Ing. Martin Žalud	Ing. Martin Žalud
SOA, ÚPVS 35:	Ing. Martin Žalud	PROJEKTANT:	Ing. Martin Žalud	Ing. Martin Žalud
SOA, ÚPVS 36:	Ing. Martin Žalud	PROJEKTANT:	Ing. Martin Žalud	Ing. Martin Žalud
SOA, ÚPVS 37:	Ing. Martin Žalud	PROJEKTANT:	Ing. Martin Žalud	Ing. Martin Žalud
SOA, ÚPVS 38:	Ing. Martin Žalud	PROJEKTANT:	Ing. Martin Žalud	Ing. Martin Žalud
SOA, ÚPVS 39:	Ing. Martin Žalud	PROJEKTANT:	Ing. Martin Žalud	Ing. Martin Žalud
SOA, ÚPVS 40:	Ing. Martin Žalud	PROJEKTANT:	Ing. Martin Žalud	Ing. Martin Žalud
SOA, ÚPVS 41:	Ing. Martin Žalud	PROJEKTANT:	Ing. Martin Žalud	Ing. Martin Žalud
SOA, ÚPVS 42:	Ing. Martin Žalud	PROJEKTANT:	Ing. Martin Žalud	Ing. Martin Žalud
SOA, ÚPVS 43:	Ing. Martin Žalud	PROJEKTANT:	Ing. Martin Žalud	Ing. Martin Žalud
SOA, ÚPVS 44:	Ing. Martin Žalud	PROJEKTANT:	Ing. Martin Žalud	Ing. Martin Žalud
SOA, ÚPVS 45:	Ing. Martin Žalud	PROJEKTANT:	Ing. Martin Žalud	Ing. Martin Žalud
SOA, ÚPVS 46:	Ing. Martin Žalud	PROJEKTANT:	Ing. Martin Žalud	Ing. Martin Žalud
SOA, ÚPVS 47:	Ing. Martin Žalud	PROJEKTANT:	Ing. Martin Žalud	Ing. Martin Žalud
SOA, ÚPVS 48:	Ing. Martin Žalud	PROJEKTANT:	Ing. Martin Žalud	Ing. Martin Žalud
SOA, ÚPVS 49:	Ing. Martin Žalud	PROJEKTANT:	Ing. Martin Žalud	Ing. Martin Žalud
SOA, ÚPVS 50:	Ing. Martin Žalud	PROJEKTANT:	Ing. Martin Žalud	Ing. Martin Žalud

