

dne **14. 7. 2023** od **7:30** do **11:30** hodin

Plánovaná odstávka zahrnuje tyto lokality:**Horní Bradlo (okres Chrudim)**část obce **Javorné**

č. p. 1, 2, 4-11, 13, 16, 17, 18

část obce **Travná**

č. p. 1, 2, 3, 4, 7, 8, 9, 11, 15-20, 22-31, 34, 35, 37-45, 47-51

č. ev. 31, 89, 91, 92, 93, 94, 96-104, 106, 109-115, 125, 128, 137, 168, 186, 192, 207, 235, 236, 237, 238,
308, 309, 310, 312kat. území **Travná u Horního Bradla** (kód **642550**): parcelní č. 31/1, 238/2, 584/1**Krásné (okres Chrudim)**

č. p. 1-15, 17, 18, 20, 21, 23-27, 29-38

č. ev. 41, 42, 44, 46

kat. území **Krásné** (kód **673692**): parcelní č. 60, 320/25, 320/27**Trhová Kamenice (okres Chrudim)**část obce **Kameničky**

č. p. 11, 12, 19

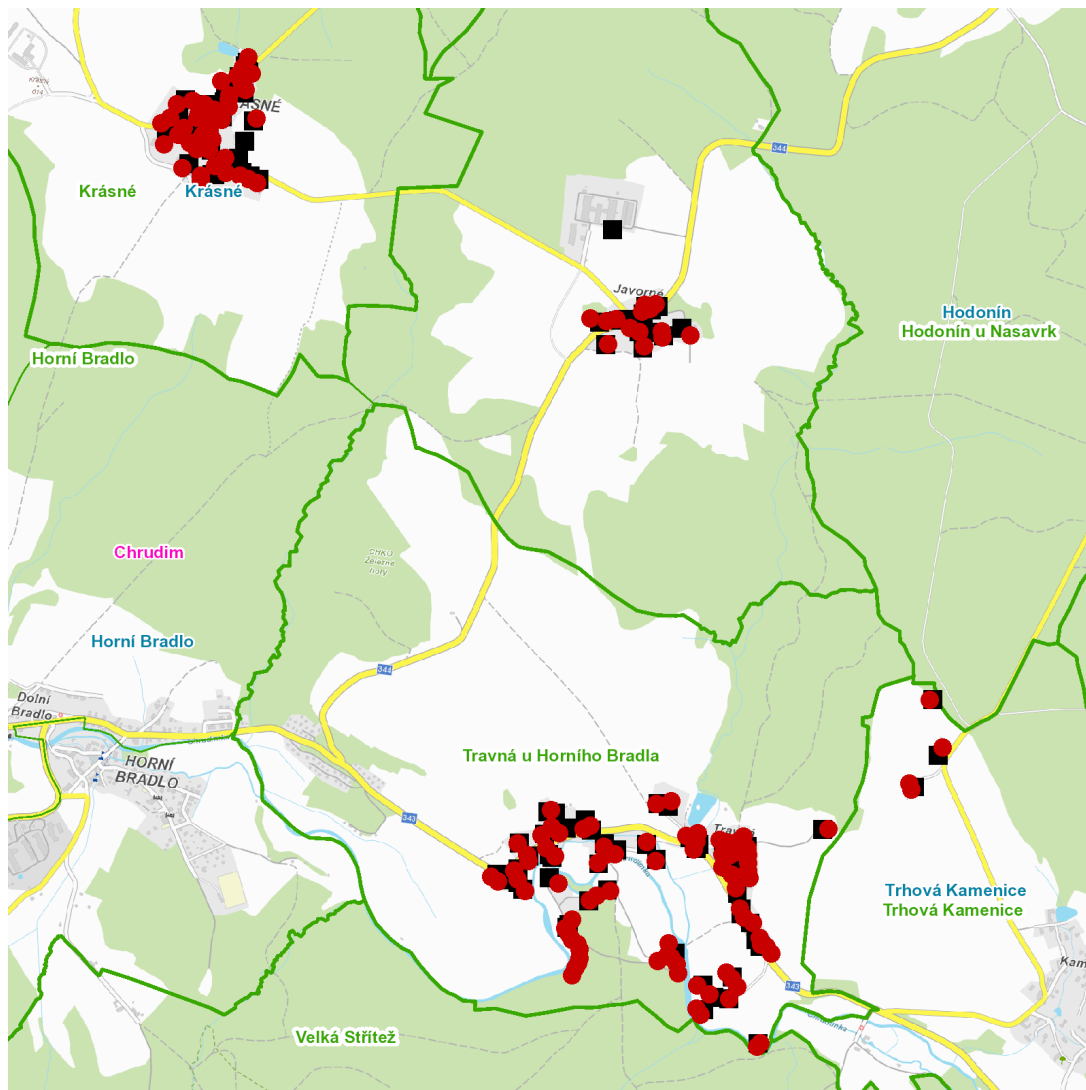
kat. území **Trhová Kamenice** (kód **768120**): parcelní č. 282/2

UPOZORNĚNÍ

Dotčené zařízení distribuční soustavy je nutné i v době odstávky považovat za zařízení pod napětím, a proto vás žádáme o dodržení všech zásad bezpečnosti a provedení opatření potřebných k zamezení případných škod na zdraví a majetku. | Provozovatelé výroben elektřiny jsou povinni zajistit přerušení dodávky elektřiny z výroby do vypnutého úseku distribuční soustavy.

NEJDE VÁM ELEKTŘINA...

TIP: Registrujte se zdarma na www.cezdistribuce.cz/sluzba a informace o odstávkách elektřiny budete dostávat e-mailem nebo SMS. U poruch zasíláme SMS s předpokládanou dobou obnovení dodávek. | Aktuální stav dodávek elektřiny na konkrétní adrese zjistíte snadno, rychle a bez registrace na portále **Bez Štávy** (www.bezstavy.cz).

dne **14. 7. 2023** od **7:30** do **11:30** hodin

Orientační mapový podklad odstávkou dotčených lokalit

VYSVĚTLIVKY

- – adresy dotčené odstávkou elektřiny
- – místa připojení k elektrické síti dotčená odstávkou

INFORMACE ZASLÁNA

IDDS: ienb2ps (Obec Horní Bradlo)

IDDS: 857bnni (Obec Krásné)

IDDS: zxbax4 (Městys Trhová Kamenice)