

**Odesláno datovou zprávou na:**

IDDS: zxxbax4 (Městys Trhová Kamenice)

**Oznámení o přerušení dodávky elektrické energie č. 110060927253**

Dovolte, abychom Vás informovali o plánovaném přerušení dodávky elektrické energie v katastru Vaší obce **dne 13. 12. 2023 od 8:00 do 11:00** v rozsahu uvedeném v příloze této zprávy.

Energetický zákon nám ukládá povinnost oznamovat plánovanou odstávku nejméně 15 dní před její realizací, tj. omezením nebo přerušením dodávek elektrické energie.

**Na základě uvedeného si Vás dovoluujeme požádat o součinnost při informování Vašich obyvatel zveřejněním přiloženého oznámení na úřední desce, internetových stránkách a případně i dalším způsobem v místě obvyklým.**

Přerušení dodávky elektrické energie je nutné z důvodu plánovaných prací na distribuční soustavě, které jsou nezbytné pro zajištění bezpečných a spolehlivých dodávek elektřiny.

Zasílání oznámení o plánovaných odstávkách e-mailem nebo SMS si může sjednat každý zákazník ke svému odběrnému místu jednoduše a zdarma na [www.cezdistribuce.cz/sluzba](http://www.cezdistribuce.cz/sluzba), popř. jsou tyto informace k dispozici také na [www.cezdistribuce.cz/odstavky](http://www.cezdistribuce.cz/odstavky), a to vždy nejpozději 15 dnů před konáním odstávky.

Děkujeme Vám za spolupráci a zveřejnění přiložených podkladů Vašim obyvatelům.

S pozdravem



Mgr. Ondřej Horák  
Vedoucí odboru Obsluha partnerů  
ČEZ Distribuce, a. s.

dne **13. 12. 2023** od **8:00** do **11:00** hodin

**Plánovaná odstávka zahrnuje tyto lokality:****Trhová Kamenice (okres Chrudim)**

č. ev. 1, 4, 19, 21-37, 39-43, 45-50, 58-65, 69, 71

Husova: č. p. 108, 142, 150, 181, 190, 238, 312

Palackého: č. p. 180, 244

Táborská: č. p. 30, 82, 83, 85, 134, 135, 149, 158, 183, 184, 201, 211, 212, 213, 222, 224, 237, 261, 262, 263, 264, 271, 275

Tovární: č. p. 132, 133

U sklárny: č. p. 92, 128, 129, 130, 131, 188, 198, 251, 252, 254, 301

kat. území Trhová Kamenice (kód 768120): parcelní č. 1617/11, 1624/4, 1626/59, 3375, 3376/1

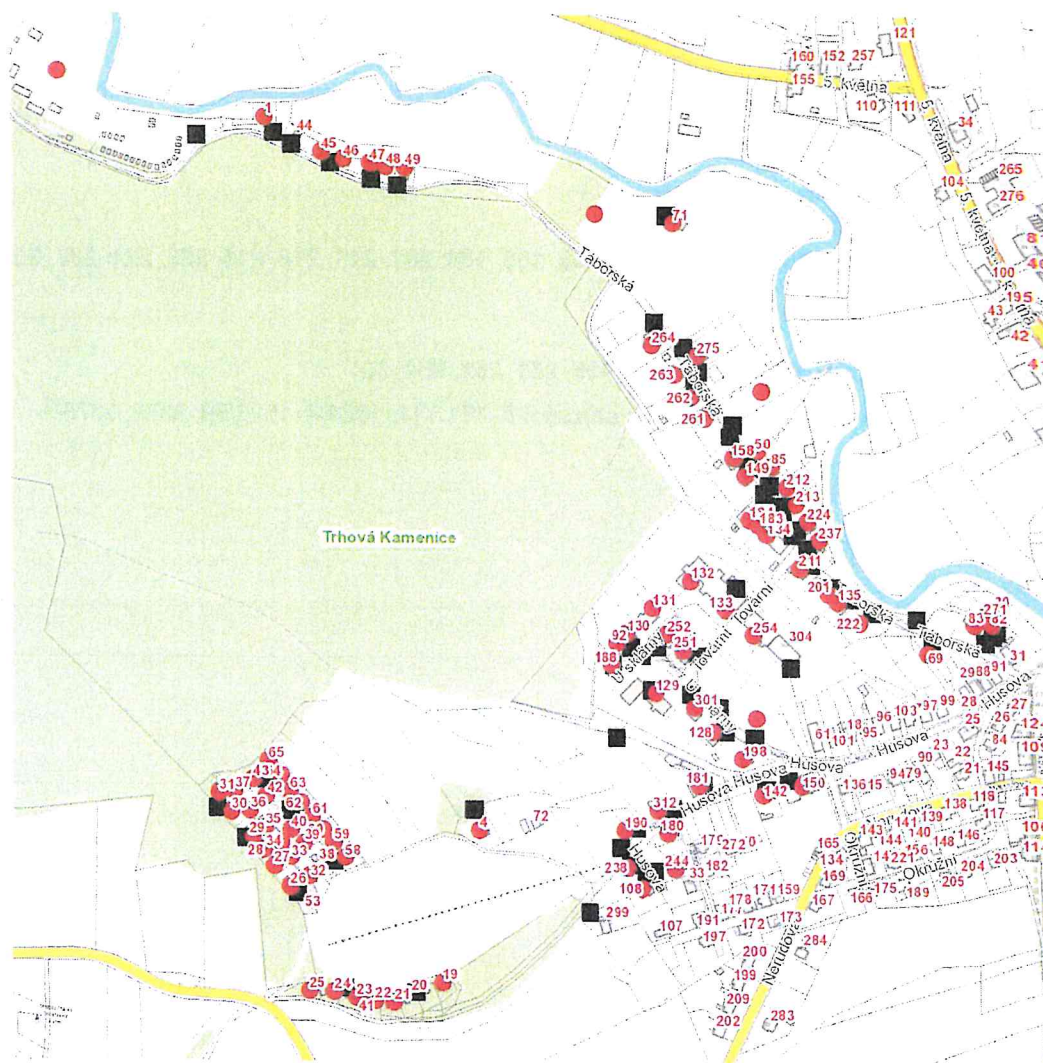
**UPOZORNĚNÍ**

**Dotčené zařízení distribuční soustavy je nutné i v době odstávky považovat za zařízení pod napětím**, a proto vás žádáme o dodržení všech zásad bezpečnosti a provedení opatření potřebných k zamezení případných škod na zdraví a majetku. | Provozovatelé výroben elektřiny jsou povinni zajistit přerušeni dodávky elektřiny z výroby do vypnutého úseku distribuční soustavy.

**NEJDE VÁM ELEKTRINA...**

**TIP:** Registrujte se zdarma na [www.cezdistribuce.cz/sluzba](http://www.cezdistribuce.cz/sluzba) a informace o odstávkách elektřiny budete dostávat e-mailem nebo SMS. U poruch zasíláme SMS s předpokládanou dobou obnovení dodávek. | Aktuální stav dodávek elektřiny na konkrétní adrese zjistíte snadno, rychle a bez registrace na portále **Bez Šťávy** ([www.bezstavvy.cz](http://www.bezstavvy.cz)).

dne **13. 12. 2023** od **8:00** do **11:00** hodin



### Orientační mapový podklad odstávkou dotčených lokalit

#### VYSVĚTLIVKY

- – adresy dotčené odstávkou elektřiny
- – místa připojení k elektrické síti dotčená odstávkou

#### INFORMACE ZASLÁNA

IDDS: zxxbax4 (Městys Trhová Kamenice)